

***GIANT***

Deutsch

Vielen Dank, dass Sie sich für einen GIANT Laufradsatz entschieden haben. Durch die Einhaltung dieser Anleitung erzielen Sie optimale Funktionalität mit Ihrem hochwertigen, innovativen Laufradsatz.

#### Wichtig:

Diese Anleitung enthält wichtige Sicherheits-, Leistungs- und Serviceinformationen.

Lesen Sie sie vor Installation Ihrer neuen Räder oder vor Ihrer ersten Fahrt und bewahren Sie sie zum künftigen Nachschlagen auf.

### ⚠️ Warnung:

Die Einhaltung der folgenden Anweisungen zu Montage, Handhabung, Wartung und Pflege Ihrer GIANT Laufräder spielt eine wesentliche Rolle bei der Bereitstellung eines angemessenen und sicheren Betriebs. Eine Nichtbeachtung dieser Anweisungen kann Unfälle und damit ernsthafte oder sogar tödliche Verletzungen zur Folge haben.

GIANT Laufräder sind für die Verwendung an einem Fahrrad vorgesehen. Das Rad oder seine Komponenten können nicht für andere Einsatzbereiche, als Werkzeug oder Spielzeug bzw. auf eine andere als die in dieser Anleitung beschriebene Weise verwendet werden. Andernfalls geschieht dies auf eigenes Risiko des Nutzers. Falls Sie bezüglich des Einsatzes Ihrer Laufräder nicht sicher sind, erkundigen Sie sich bitte bei Ihrem örtlichen GIANT autorisierten Händler nach der Eignung des Laufrades für Ihre beabsichtigte Verwendung.

Benutzen Sie ausschließlich schlauchlose CADEX oder GIANT Reifen, welche die ETRTO-Abmessungsstandards erfüllen.

GIANT Tubeless Reifen garantieren immer den besten Sitz auf GIANT Tubeless Laufrädern. Sollten Sie einen anderen Reifen verwenden wollen, finden Sie eine Kompatibilitätsübersicht mit Reifen, deren Kompatibilität und Sicherheit auf GIANT Felgen zu 100% garantieren können. Für einen sicheren Betrieb und zur Erhaltung der GIANT Garantie, benutzen Sie bitte ausschließlich Reifen, die in dieser Kompatibilitätsübersicht zu finden sind. Bei Bedarf können Sie auch einen Reifen mit Schlauch auf einer GIANT Tubeless Felge verwenden, solange der verwendete Reifen in der Kompatibilitätsübersicht gelistet ist. Die GIANT Kompatibilitätsübersicht finden Sie auf <https://www.giant-bicycles.com/global/hookless-technology>

Die Verwendung von Bremsbelägen oder Reifen, die von GIANT nicht zugelassen oder empfohlen werden, können zu Schäden an Ihrem Laufradsatz führen und Ihre Garantie kann erlöschen.

## Vor der Fahrt

Stellen Sie sicher, dass die Räder richtig installiert und mit Ihrem Fahrrad (Einbaumaße von Rahmen und Gabel) und allen anderen Teilen, wie Bremstypen, Schnellspanner, Ritzelpaket, Ventil und Felgenband, kompatibel sind.

Falls das Rad nicht richtig montiert oder nicht sachgemäß gewartet wird, können Gefahren und Unfälle mit ernsthaften Verletzungen auftreten. Das Rad muss von einem qualifizierten professionellen Fahrradmechaniker montiert und gewartet werden.

Falls Schwierigkeiten auftreten oder Sie unsicher bezüglich der Inhalte dieser Anleitung sind, wenden Sie sich bitte an Ihren örtlichen autorisierten GIANT-Händler.

## Montage GIANT Tubeless Laufradsatz mit schlauchlosen Reifen:



Achtung: Bitte beachten Sie bei der Montage von schlauchlosen GIANT Laufrädern (einschließlich Felgenband, Schlauchlos-Ventil, Schlauchlos-Dichtmittel und schlauchlosem Reifen) die Anweisungen von GIANT oder wenden Sie sich an einen örtlichen autorisierten GIANT-Händler.

1. Ein schlauchloser Reifen sollte nur auf einer als „Tubeless“ markierten Felge auf einem GIANT Laufrad installiert werden.

2. Bitte verwenden Sie zu Ihrem schlauchlosem GIANT Laufradsatz nur in Kombination mit Felgenband, Schlauchlos-Ventil, Schlauchlos-Dichtmittel und schlauchlosem Reifen. Falls Ihre Räder mit Felgenbremsen verwendet werden sollen, empfehlen wir das hitzeresistente Schlauchlos-Felgenband von GIANT.

3. Achten Sie bei der Installation des Felgenbandes darauf, dass sich das Band in der Mitte des Felgenbetts befindet. Stellen Sie sicher, dass das Band an beiden Seiten der Ventilöffnung 15 cm überlappt. (Abb. 1)

4. Bitte folgen Sie bei der Installation des Schlauchlos-Ventils der Abbildung 2 und Abbildung 3.

Achten Sie darauf, dass der mitgelieferte Dichtring richtig positioniert ist (Abb. 2). Bringen Sie den Verschlussring am Ventil an und ziehen Sie ihn von Hand fest (max. 0,5 Nm). Ziehen Sie das Ventil nicht mit Werkzeug fest.

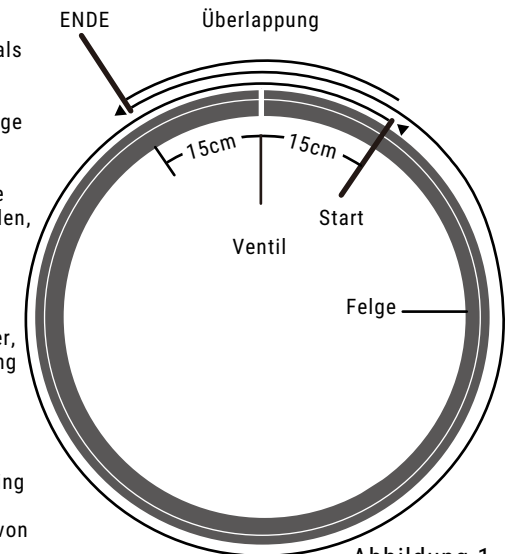
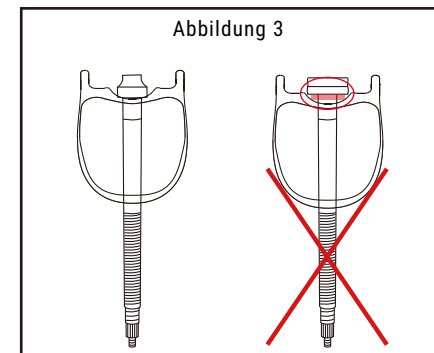
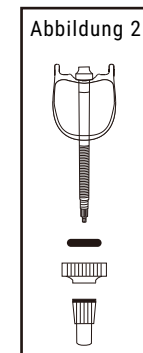


Abbildung 1



5. Beachten Sie bei der Installation der schlauchlosen Reifen Seite 38, „So installieren Sie schlauchlose Reifen auf GIANT Tubeless Laufradsätze“.
6. Beachten Sie zum Auffüllen von Dichtmittel Seite 39, „So füllen Sie Dichtmittel in GIANT Tubeless Laufradsätze“.
7. Zur Erzielung einer optimalen Radfahrleistung empfehlen wir, CADEX oder GIANT Produkte für schlauchlose Systeme (Felgenband, Schlauchlos-Ventile, Schlauchlos-Dichtmittel und schlauchlose Reifen) in Kombination mit Ihrem GIANT Tubeless Laufradsatz zu verwenden. CADEX oder GIANT Tubeless Produkte können Sie bei einem CADEX oder GIANT-Fahrradhändler erwerben.

**⚠️ Warnung:**

Wenn Sie einen schlauchlosen Reifen ohne Felgenband und Tubeless Ventil mit Ihrem GIANT Tubeless Laufradsatz verwenden, kann es beim Aufpumpen zu Problemen kommen.

**⚠️ Warnung:**

Wir raten dringend davon ab, bei der Montage des schlauchlosen Reifens Reifenheber zu verwenden. Andernfalls können Strukturschäden an Reifen und Felge auftreten und Probleme beim Aufpumpen verursachen.

**⚠️ Warnung:**

Wenn Sie einen schlauchlosen Reifen ohne Dichtmittel mit Ihrem GIANT Tubeless Laufradsatz verwenden, kann dies zu einer schlechten Luftdichtigkeit und Problemen bei der Lochreparatur führen.

**⚠️ Warnung:**

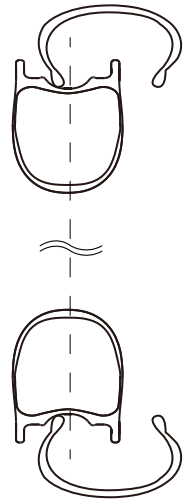
Zur Gewährleistung einer optimalen Lochreparatur empfehlen wir dringend die Verwendung des GIANT-Dichtmittels. Der Einsatz eines nicht von GIANT angebotenen Dichtmittels kann zu Korrosion (Reifen, Felge und Felgenband) oder zu verklebten Reifen und Felgen und damit zu einer ungewöhnlichen Demontage führen.

**⚠️ Achtung:**  
Verwenden Sie Reifenheber vorsichtig, falls benötigt. Werkzeuge mit scharfen Kanten und ungeeignetem Material können die Felge beschädigen. Verwenden Sie zur Vermeidung von Felgenschäden nur GIANT-Reifenheber, die im Lieferumfang Ihrer Laufräder zu finden sind.

## So installieren Sie schlauchlose Reifen auf GIANT Tubeless Laufradsätze:

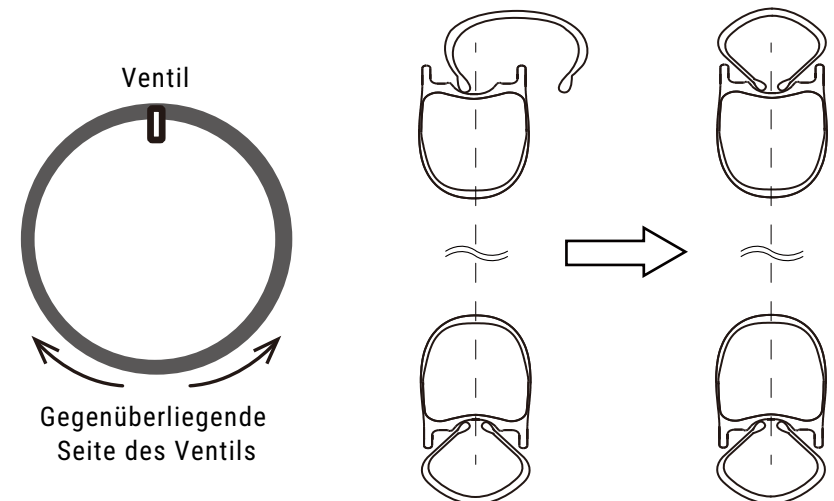
### Schritt 1:

Beginnen Sie an der gegenüberliegenden Seite des Ventils und stecken Sie eine Seite der Reifenwulst in den untersten Teil des Felgenbetts



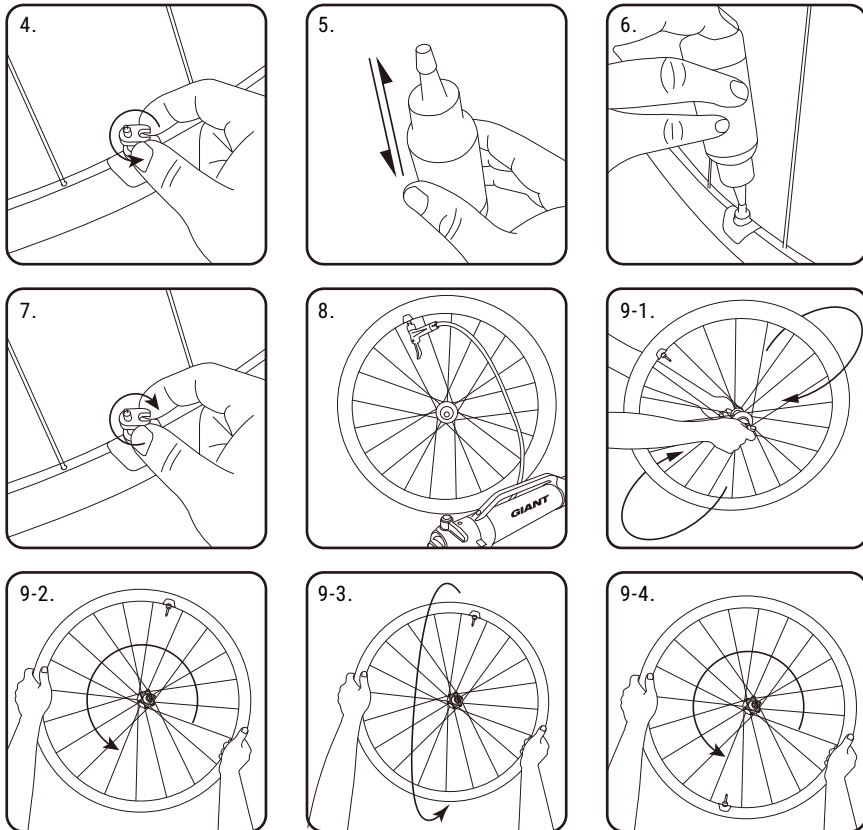
### Schritt 2:

Beginnen Sie erneut an der gegenüberliegenden Seite des Ventils und stecken Sie die andere Seite des Reifenwulst in den untersten Teil des Felgenbetts (wie nachstehend abgebildet). Achten Sie darauf, sich wie in der nachstehenden Abbildung gezeigt Richtung Ventil vorzuarbeiten. Stecken Sie zum Abschluß der Installation die Wulste an beiden Seiten des Reifens rund um die Felge in den untersten Teil des Felgenbetts. Um die Montage zu vereinfachen, ist das Tubeless Reifen Montage Werkzeug und das Reifen Montage Fluid von GIANT nützlich. Werkzeug und Montage Fluid können Sie bei einem GIANT-Fahrradhändler erwerben.)



# So füllen Sie Dichtmittel in GIANT Tubeless Laufradsätze:

- Schritt 1: Entfernen Sie den Ventileinsatz mit dem bereitgestellten Werkzeug vom Ventilkörper. (Abb. 4)  
 Schritt 2: Schütteln Sie die Flasche gründlich, damit sich die Partikel gleichmäßig in der Flüssigkeit verteilen. (Abb. 5)  
 Schritt 3: Füllen Sie das Dichtmittel durch den offenen Ventilkörper ein. Die empfohlene Menge (je nach Reifengröße) beträgt 30 bis 60 ml pro Rad. (Abb. 6)  
 Schritt 4: Bringen Sie den Ventileinsatz mit dem bereitgestellten Werkzeug wieder am Ventilkörper an. Stellen Sie sicher, dass Ventileinsatz und Verschlussring sicher festgezogen sind. (Abb. 7)  
 Schritt 5: Pumpen Sie den Reifen auf den niedrigsten maximalen Reifendruck auf. (Abb. 8)  
 Schritt 6: Schütteln und drehen Sie das Laufrad vorsichtig, damit sich das Dichtmittel gleichmäßig im Inneren des Reifens verteilt und die gesamte Innenfläche abdeckt. (Abb. 9)  
 Schritt 7: Montieren Sie das Laufrad, pumpen Sie den Reifen auf den empfohlenen Druck auf, schließen Sie das Ventil und fahren Sie los.

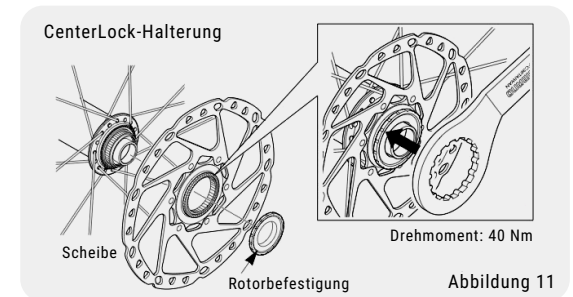
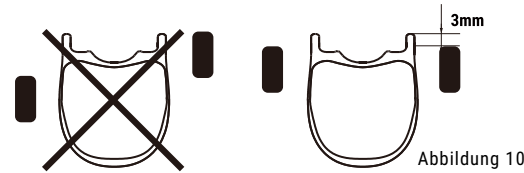


# Bremsen:

## WICHTIG:

Das Bremsen bei niedrigen Geschwindigkeiten kann bei Carbon Felgen zu einem leichten Ruckeln führen. Benutzen Sie ausschließlich GIANT Bremsbeläge um eine bestmögliche Bremsperformance zu erzielen. Bremsbeläge anderer Hersteller bieten eine schlechtere Performance und können zur Überhitzung der Felge führen, was eine Delamination der Carbonfasern zur Folge haben kann. Daraus resultierende Defekte können zu schweren Verletzungen führen und der Garantiespruch erlischt. Wenden Sie sich an einen autorisierten GIANT Händler zur Wahl empfohlener Bremsbeläge.

1. Prüfen Sie die Kompatibilität der Bremsen, insbesondere von Rahmen, Gabel und Rad. Montieren Sie den Bremskörper und seine Komponenten entsprechend den Herstellerempfehlungen.
2. Bitte achten Sie bei Montage und Anpassung der Felgenbremsbeläge darauf, die Beläge mindestens 3 mm vom Felgenrand entfernt zu positionieren (Abb. 10). Wenn Sie sie näher am Felgenrand montieren, kann dies bei kontinuierlichem Bremsen zu einer Überhitzung führen oder die Carbonfasern beschädigen. Durch falsche Anpassung der Bremsbeläge erlischt die Garantie.
3. Die Installation der Bremsscheibe (Bremsrotor) mit 6 Schrauben entnehmen Sie bitte Abb. 11. Befolgen Sie die Anweisungen des Bremsscheibenherstellers zur Rotorinstallation.
4. Die Installation der Bremsscheibe (Bremsrotor) mit Centerlock Aufnahme entnehmen Sie bitte Abb. 11. Befolgen Sie die Anweisungen des Bremsscheibenherstellers zur Rotorinstallation.



## Achtung:

- Felgen für Räder mit Scheibenbremse sind exklusiv für Letzteres konzipiert. Installieren Sie eine Felgenbremse nicht an einem Rad mit Scheibenbremse.
- Wenn Sie keine exklusiv von GIANT angebotenen Bremsbeläge verwenden, werden etwaige Schäden an den Felgen nicht durch Ihre Produktgarantie abgedeckt.
- Eine Felge nutzt sich bei der normalen Benutzung ab. Prüfen Sie regelmäßig den Grad der Abnutzung und lassen Sie die Felge so bald wie möglich auswechseln, wenn sie verschlissen oder beschädigt aussieht.
- Bremsen Sie immer mit beiden Bremsen gleichzeitig. Vermeiden Sie kontinuierliches starkes Abbremsen, da sich die Felge andernfalls überhitzt, wodurch die Reifen beschädigt werden könnten.
- Außerdem wird die Bremsleistung reduziert, wenn die Felge feucht ist oder Sie neue Räder oder neue Bremsbeläge haben. Bitte passen Sie Ihre Fahrweise entsprechend an.

# Wartung und Pflege

1. Belastungsgrenze Ihres Produktes  
(Gewicht von Fahrer + Fahrrad + Gepäck)  
Laufradsatz für Rennräder: 285lbs / 129 kg

2. Lagerung der Laufräder

Carbon-Laufräder können bei unsachgemäßer Lagerung beschädigt werden. Bewahren Sie Ihre Laufräder nicht hängend auf. (Abb. 12)



**Achtung:**

Wenn Sie das Fahrrad mit den Rädern an einem Fahrradträger festbinden, können die Räder aufgrund unberechenbarer Krafteinwirkung beschädigt werden.

3. Wenden Sie sich bei jeglicher Anpassung der Räder an Ihren GIANT-Händler. Lassen Sie die Speichenspannung regelmäßig prüfen und die Räder im Bedarfsfall auswuchten. Eine zu geringe oder zu hohe Speichenspannung kann zu einer hohen Betriebslast der Radkomponenten und damit zu einem frühzeitigen Ausfall durch Materialermüdung führen.

4. Prüfen Sie die Räder regelmäßig auf Beschädigungen. Fahren Sie nicht mit den Rädern, falls Felge oder andere Komponenten der Räder beschädigt sind, bspw. bei Rissen in der Felge, gebrochenen Speichen und losen Lagern. Wenden Sie sich in solch einem Fall zur Lösung des Problems an Ihren GIANT-Händler. Lassen Sie Ihr Fahrrad nach jedem Unfall, der Ihre Laufräder beschädigt haben könnte, von einem GIANT-Händler prüfen.

6. Reinigung:

A. Räder müssen regelmäßig mit einem weichen Schwamm und einem geeigneten Reiniger gesäubert werden. Verwenden Sie keine Lösungsmittel (wie Aceton, Benzin usw.).

B. Nabe: Vorderradnabe und Hinterradnabe müssen mindestens einmal im Jahr gewartet werden. Bei regelmäßigem Einsatz unter extremen Bedingungen (z. B. starker Regen, Schlamm, Transport im Regen usw.) sollten Freilaufkörper und Zahnscheiben häufiger gewartet werden. Eine regelmäßige Wartung der Naben garantiert eine höhere Lebenserwartung und längerfristige optimale Leistung. Hochdruck- und andere starke Reiniger können dazu führen, dass Fremdkörper in die Nabe gelangen, und sollten daher nicht verwendet werden. Verwenden Sie keine starken Lösungsmittel (wie Aceton, Benzin usw.).

C. Dichtmittel: Zur Beibehaltung eines angemessenen Luftdrucks und zur Lochreparatur befolgen Sie bitte das nachstehende Wartungsintervall:

•Alle 2 Monate: Dichtmittel prüfen und auffüllen

•Einmal im Jahr: Altes oder getrocknetes Dichtmittel entfernen und die Innenseite des Reifens reinigen.

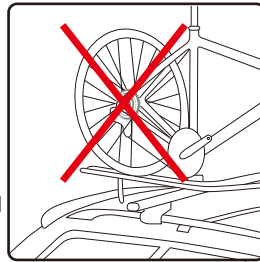
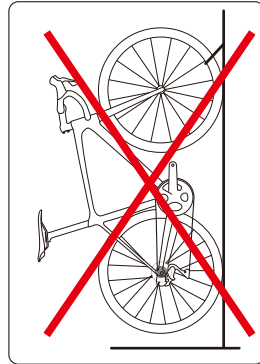


Abbildung 12

**! Achtung:**

Überprüfen Sie vor dem Fahren den Reifendruck und reinigen Sie alle Schmutz- und Bremsbelagsrückstände (Reibung, Schmutz, Öl usw.) von Reifen, Bremsbelägen und Bremsfläche (insbesondere Spuren von Öl oder Fett) und überprüfen Sie den Verschleiß der Bremsbeläge und die Bremsfläche der Felge vor jeder Fahrt. Ersetzen Sie verschlissene Bremsbeläge durch neue, um eine optimale Bremswirkung zu erzielen.

**! Achtung:**

Falls Sie GIANT Tubeless Laufräder mit schlauchlosen Reifen nutzen, prüfen Sie Ihren Reifen bitte nach jeder Fahrt. Ersetzen Sie Ihren Reifen, falls er große Löcher aufweist.

**! Warnung:**

Um Schäden an Ihren Carbon-Produkten zu vermeiden, lagern oder transportieren Sie das Produkt so, dass es Temperaturen von über 65 ° bzw. konstanten hohen Temperaturen nicht ausgesetzt ist.

Übermäßige Hitze kann das Harz beschädigen, das die Carbonfasern miteinander verbindet. Zum Beispiel einem Auto Auspuff, Heizungen, offenem Feuer, etc. GIANT empfiehlt, dafür zu sorgen, dass das Produkt mindestens 45 cm von jeder konstanten Wärmequelle entfernt bleibt.

# Eingeschränkte Garantie von GIANT

GIANT gewährt nur dem ursprünglichen Eigentümer der GIANT Laufräder (=GIANT) eine Garantie von zwei (2) Jahren ab dem Kaufdatum.

Diese Garantie gilt nur für dieses Produkt, wenn es neuwertig bei einem autorisierten GIANT-Händler erworben und vom betreffenden Händler zum Zeitpunkt des Kaufs montiert wurde.

## Eingeschränkte Rechtsmittel

Sofern nicht anderweitig geregelt, beschränkt sich das einzige Rechtsmittel gemäß der obigen Garantie oder einer indirekten Garantie nach eigenem Ermessen von Giant auf den Ersatz fehlerhafter Teile durch gleich- oder höherwertige Teile. Der Anspruch dieser Garantie beginnt ab dem Kaufdatum, gilt nur für den Originaligentümer und ist nicht übertragbar. In keinem Fall haftet Giant für jegliche direkten, beiläufigen oder folgenden Schäden, zu denen Verletzungen, Sachschäden, wirtschaftliche Verluste auf der Grundlage von Abmahnungen, Verträgen, Gewährleistungen, Garantien, Fahrlässigkeit, Produkthaftung oder anderweitige zählen. Ausnahmen

Die obige Garantie oder eine indirekte Garantie erstreckt sich nicht auf folgende Sachverhalte:

Normaler Verschleiß, der nicht auf Material- oder Herstellungsfehler zurückzuführen ist.

Verbrauchskomponenten, wie Reifen, Felgenband, Speichen, Bremsbeläge und Lager.

Schäden durch die Verwendung von nicht empfohlenen Bremsbelägen und Reifen

Instandsetzung des Produktes durch einen nicht von GIANT autorisierten Händler.

Modifizierungen des ursprünglichen Produktzustands.

Verwendung dieses Produkts bei unnormalen, wettkämpferischen und/oder gewerblichen Aktivitäten oder für Zwecke, für die dieses Produkt nicht ausgelegt ist.

Schäden aufgrund Nichtbeachtung der Anleitung.

Beschädigungen der Lackierung, der Oberfläche und der Aufkleber aufgrund von Teilnahme an Wettkämpfen, Sprüngen, Bergabfahrten und/oder Training für derartige Aktivitäten oder Ereignisse oder aufgrund dessen, dass das Produkt schwierigen Bedingungen oder extremen Wetterverhältnissen ausgesetzt war oder es unter derartigen Bedingungen gehandhabt wurde.

Arbeitskosten für Austausch von Teilen oder Umrüstungen.

Mit Ausnahme des durch diese Garantie oder zusätzliche Garantien vorgegebenen Rahmens haften Giant, seine Mitarbeiter und Agenten nicht für jegliche Verluste oder Schäden jeglicher Art (einschließlich durch Nachlässigkeit oder Fahrlässigkeit verursachter beiläufiger und Folgeschäden), die durch GIANT-Produkte oder in Verbindung mit solchen entstehen.

Giant gewährt keine weiteren Garantien oder Gewährleistungen, weder ausdrücklich noch implizit. Alle implizierten Garantien, einschließlich Garantien bezüglich der Marktgängigkeit und Eignung für einen bestimmten Zweck, beschränken sich auf die Dauer der oben aufgeführten ausdrücklichen Zusicherungen.

Jeglicher Garantieanspruch muss über einen autorisierten GIANT-Händler oder Vertriebshändler eingefordert werden.

Ein Kaufbeleg oder anderer Beleg, aus dem das Kaufdatum ersichtlich ist, muss vorgelegt werden, bevor Garantieleistungen in Anspruch genommen werden können.

Bei der Wahrnehmung von Leistungen außerhalb des Landes, in dem das Produkt erworben wurde, können Gebühren oder zusätzliche Einschränkungen entstehen.

Garantiezeiten und -einzelheiten können von Land zu Land variieren. Diese Garantie verleiht Ihnen spezifische gesetzliche Rechte; eventuelle weitere Rechte, die von Ort zu Ort variieren, werden dadurch nicht berührt. Ihre gesetzlich zugestandenen Rechte werden durch diese Garantie nicht berührt.

RIDE LIFE. RIDE GIANT.

SERVICEZENTREN

Einen Giant-Fachhändler in Ihrer Nähe finden Sie unter: <http://www.giant-bicycles.com/>