

Vielen Dank, dass Sie sich für ein GIANT WheelSystem entschieden haben. Durch die Einhaltung dieser Anleitung erzielen Sie optimale Funktionalität mit Ihrem hochwertigen, innovativen WheelSystem.

Wichtig:

Diese Anleitung enthält wichtige Sicherheits-, Leistungs- und Serviceinformationen.

Lesen Sie sie vor Installation Ihrer neuen Räder oder vor Ihrer ersten Fahrt und bewahren Sie sie zum künftigen Nachschlagen auf.



⚠️ Warnung

- Die Einhaltung der folgenden Anweisungen zu Montage, Handhabung, Wartung und Pflege Ihrer Giant-Räder spielt eine wesentliche Rolle bei der Bereitstellung eines angemessenen und sicheren Betriebs. Eine Nichtbeachtung dieser Anweisungen kann Unfälle und damit ernsthafte oder sogar tödliche Verletzungen zur Folge haben.
- Giant WheelSystems sind für die Verwendung an einem Fahrrad vorgesehen. Das Rad oder seine Komponenten können nicht für andere Einsatzbereiche, als Werkzeug oder Spielzeug bzw. auf eine andere als die in dieser Anleitung beschriebene Weise verwendet werden. Andernfalls geschieht dies auf eigenes Risiko des Nutzers. Falls Sie bezüglich des Einsatzes Ihres WheelSystem nicht sicher sind, erkundigen Sie sich bitte bei Ihrem örtlichen von Giant autorisierten Händler nach der Eignung des WheelSystem für Ihre beabsichtigte Verwendung.
- Bestimmte Giant WheelSystems wurden auf Kompatibilität mit schlauchlosen Reifen vorgesehen. Zur Erzielung einer optimalen Radfahrleistung empfehlen wir, Giants Produkte für schlauchlose Systeme (Felgenband, Schlauchlos-Ventile, Schlauchlos-Dichtungsmittel und schlauchlose Reifen) in Kombination mit Ihrem schlauchlosfähigen WheelSystem von Giant zu verwenden. Falls Sie einen nicht schlauchlosen Reifen an schlauchlosen WheelSystems installieren, muss zur Verhinderung eines vorzeitigen Reifenabriebs oder schnellen Luftverlusts auch ein Felgenband oder Fahrradschlauch installiert werden. Müssen zur Gewährleistung der Kompatibilität mit Giants schlauchlosfähigem WheelSystem die ETRTO-Abmessungsstandards erfüllen.
- Giant WheelSystems wurden auch für den Einsatz mit nicht-schlauchlosen Reifen vorgesehen. Bitte installieren Sie den Reifen mit Schlauch und das Felgenband entsprechend dem ETRTO-Standard.
- Giant's WheelSystems sind mit den empfohlenen Reifen von Giant getestet. Um Ihre Sicherheit zu gewährleisten und die Giant-Garantie nicht zu beeinträchtigen, müssen die WheelSysteme von Giant mit den empfohlenen Reifen von Giant verwendet werden.
- Die Verwendung von Bremsbelägen oder Reifen, die von Giant nicht zugelassen oder empfohlen werden, können zu Schäden an Ihrem WheelSystem führen und Ihre Garantie kann erlöschen.

Vor der Fahrt

- Stellen Sie sicher, dass die Räder richtig installiert und mit Ihrem Fahrrad (Einbaumasse von Rahmen und Gabel) und allen anderen Teilen, wie Bremstypen, Schnellspanner,

Zahnkranzpaket, Fahrradschlauch, Ventil und Felgenband, kompatibel sind.

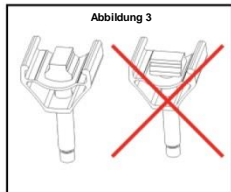
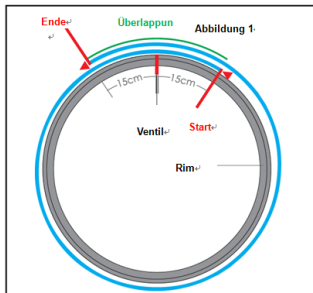
- Falls das Rad nicht richtig montiert oder nicht sachgemäß gewartet wird, können Gefahren und Unfälle mit ernsthaften Verletzungen auftreten. Das Rad muss von einem qualifizierten professionellen Fahrradmechaniker montiert und gewartet werden.
- Falls Schwierigkeiten auftreten oder Sie unsicher bezüglich der Inhalte dieser Anleitung sind, wenden Sie sich bitte an Ihren örtlichen autorisierten Giant-Händler.

Montage

Giants schlauchlosfähige WheelSystems mit schlauchlosen Reifen verwenden:

▲ Achtung: Bitte beachten Sie bei der Montage von Giants schlauchlosfähigem WheelSystem (einschließlich Felgenband, Schlauchlos-Ventil, Schlauchlos-Dichtmittel und schlauchlosem Reifen) die Anweisungen von Giant oder wenden Sie sich an einen qualifizierten Fahrradmechaniker.

1. Ein schlauchloser Reifen sollte nur auf einer als „schlauchlosfähig“ markierten Felge mit einem Giant WheelSystem installiert werden.
2. Bitte verwenden Sie ein schlauchlosfähiges WheelSystem von Giant in Kombination mit Felgenband, Schlauchlos-Ventil, Schlauchlos-Dichtmittel und schlauchlosem Reifen. Falls Ihre Räder mit Felgenbremsen verwendet werden sollen, empfehlen wir das hitzeresistente Schlauchlos-Felgenband von Giant.
3. Achten Sie bei Installation des Felgenbandes darauf, dass sich das Band in der Mitte des Felgenbetts befindet. Stellen Sie sicher, dass das Band an beiden Seiten der Ventilöffnung 15 cm überlappt. (Abb. 1)
4. Bitte beachten Sie bei Installation des Schlauchlos-Ventils Abbildung 2 und Abbildung 3. Achten Sie darauf, dass der mitgelieferte Dichtring richtig positioniert ist (Abb. 2). Bringen Sie den Verschlussring am Ventil an und ziehen Sie ihn von Hand fest (max. 0,5 Nm). Ziehen Sie das Ventil nicht mit Werkzeug fest.
5. Beachten Sie bei der Installation der schlauchlosen Reifen Seite 4, „So installieren Sie schlauchlose Reifen an Giants schlauchlosfähigem WheelSystem“.
6. Beachten Sie zum Auffüllen von Dichtmittel Seite 5, „So füllen Sie Dichtmittel in das schlauchlosfähige WheelSystem von Giant“.



7. Zur Erzielung einer optimalen Radfahrleistung empfehlen wir, Giants Produkte für schlauchlose Systeme (Felgenband, Schlauchlos-Ventile, Schlauchlos-Dichtmittel und schlauchlose Reifen) in Kombination mit Ihrem schlauchlosfähigen WheelSystem von Giant zu verwenden. Giants Produkte für schlauchlose Systeme können Sie bei einem Giant-Fahrradhändler erwerben.

⚠️ Warnung: Die Verwendung eines nicht-schlauchlosen Reifens ohne Fahrradschlauch kann zu frühzeitigem Reifenpannen und schnellem Luftverlust führen.

⚠️ Warnung: Wenn Sie einen schlauchlosen Reifen ohne Felgenband und schlauchloses Ventil mit Giants schlauchlosfähigem WheelSystem verwenden, kann es beim Aufpumpen zu Problemen kommen.

⚠️ Warnung: Wir raten dringend davon ab, bei der Montage des schlauchlosen Reifens Reifenheber zu verwenden. Andernfalls können Strukturschäden an Reifen und Felge auftreten und Probleme beim Aufpumpen verursachen.

⚠️ Warnung: Wenn Sie einen schlauchlosen Reifen ohne Dichtmittel mit Giants schlauchlosfähigem WheelSystem verwenden, kann dies zu einer schlechten Luftdichtigkeit und Problemen bei der Lochreparatur führen.

⚠️ Warnung: Zur Gewährleistung einer optimalen Lochreparatur empfehlen wir dringend die Verwendung des Giant-Dichtmittels. Der Einsatz eines nicht von Giant angebotenen Dichtmittels kann zu Korrosion (Reifen, Felge und Felgenband) oder zu klebrigen Reifen und Felgen und damit zu einer ungewöhnlichen Demontage führen.

Giant WheelSystems mit Standardreifen, Fahrradschläuchen und Felgenband verwenden:

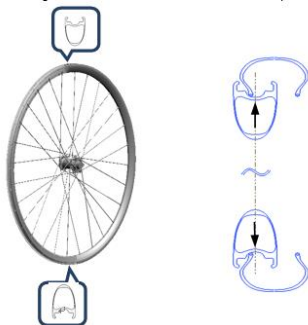
1. Anstelle des schlauchlosen Ventils, das von der Felge entfernt werden kann, passt nur ein Fahrradschlauch mit einem Presta-Ventil (kleines Ventil, Ø 6,5 mm) in die Ventilöffnung der Giant-Felge. Bohren Sie niemals eine neue Ventilöffnung; vergrößern Sie keine vorhandene Öffnung.
2. Verwenden Sie mit dem von Ihnen erworbenen Giant WheelSystem Felgenband, Fahrradschläuche und Reifen, die mit ETRTO-Abmessungen konform sind, und installieren Sie sie entsprechend den Herstelleranweisungen. Verwenden Sie keine Latex-Fahrradschläuche, da diese durch die beim Bremsen erzeugte Hitze beschädigt werden könnten.
3. Luftdruck: Pumpen Sie nicht mehr Luft in die Reifen als an der Felgenoberfläche angezeigt (siehe Grenzwerte). Pumpen Sie nicht mehr Luft in die Reifen als am Reifen angegeben (siehe empfohlene Werte am Reifen).
4. Montieren Sie den Shimano®- oder SRAM®-Zahnkranzpaket entsprechend den Empfehlungen des Herstellers.

⚠️ Achtung: Verwenden Sie Reifenheber vorsichtig, falls benötigt. Werkzeuge mit scharfen Kanten und ungeeignetem Material können die Felge beschädigen. Verwenden Sie zur Vermeidung von Felgenschäden nur Giant-Reifenheber.

So installieren Sie den Giants schlauchlosfähige WheelSystems mit schlauchlosen Reifen verwenden:

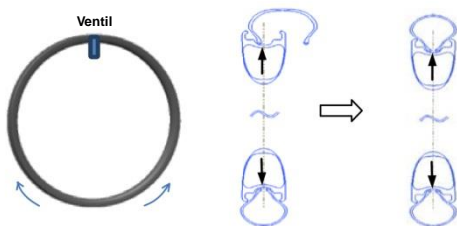
Schritt 1:

Beginnen Sie an der gegenüberliegenden Seite des Ventils und stecken Sie eine Seite des Reifenwulst in den untersten Teil des Felgenbetts



Schritt 2:

Beginnen Sie erneut an der gegenüberliegenden Seite des Ventils und stecken Sie die andere Seite des Reifenwulst in den untersten Teil des Felgenbetts (wie nachstehend abgebildet). Achten Sie darauf, sich wie in der nachstehenden Abbildung gezeigt Richtung Ventil vorzuarbeiten. Stecken Sie zum Abschließen der Installation die Wulste an beiden Seiten des Reifens rund um die Felge in den untersten Teil des Felgenbetts. (Bitte verwenden Sie bei der Installation KEINEN Reifenheber. Mit genügend Schmiermittel für Giants schlauchlose Systeme können Sie den Widerstand bei der Installation reduzieren. Schmiermittel für Giants schlauchlose Systeme können Sie bei einem Giant-Fahrradhändler erwerben.)



Der gegenüberliegenden Seite des Ventils

So füllen Sie Dichtungsmittel in das schlauchlosfähige WheelSystem von Giant:

Schritt 1: Entfernen Sie den Ventileinsatz mit dem bereitgestellten Werkzeug vom Ventilkörper. (Abb. 4)

Schritt 2: Schütteln Sie die Flasche gründlich, damit sich die Partikel gleichmäßig in der Flüssigkeit verteilen. (Abb. 5)

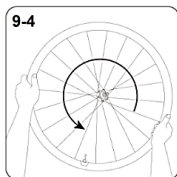
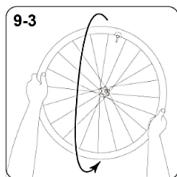
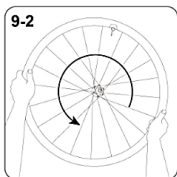
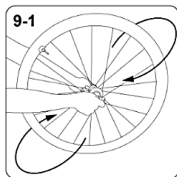
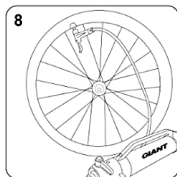
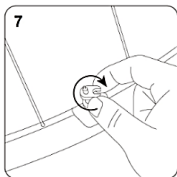
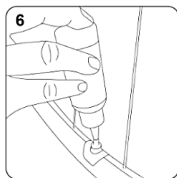
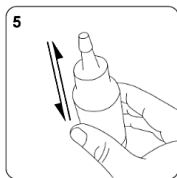
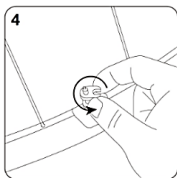
Schritt 3: Füllen Sie das Dichtmittel durch den offenen Ventilkörper ein. Die empfohlene Menge (je nach Reifengröße) beträgt 30 bis 60 ml pro Rad. (Abb. 6)

Schritt 4: Bringen Sie den Ventileinsatz mit dem bereitgestellten Werkzeug wieder am Ventilkörper an. Stellen Sie sicher, dass Ventileinsatz und Verschlussring sicher festgezogen sind. (Abb. 7)

Schritt 5: Pumpen Sie den Reifen auf den niedrigsten maximalen Reifendruck auf. (Abb. 8)

Schritt 6: Schütteln und drehen Sie das WheelSystem vorsichtig, damit sich das Dichtmittel gleichmäßig im Inneren des Reifens verteilt und die gesamte Innenfläche abdeckt. (Abb. 9)

Schritt 7: Montieren Sie das WheelSystem, pumpen Sie den Reifen auf den empfohlenen Druck auf, schließen Sie das Ventil und fahren Sie los.

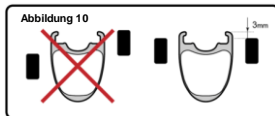


Bremsen:

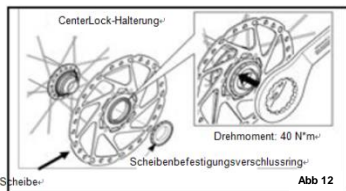
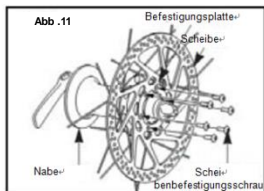
Wichtig: Das Bremsen mit Carbonfelgen bei niedrigen Geschwindigkeiten kann sich holprig anfühlen. Verwenden Sie bei Carbonfelgen nur von Giant empfohlene Bremschuhe. Andere Bremschuhe bieten möglicherweise keine ausreichende Bremsleistung und könnten die Felge überhitzen, wodurch sich die Kohlenstoffasern lösen. Bei Nichtbeachtung dieses Hinweises droht Verletzungsgefahr; zudem erlischt Ihre Garantie. Erkundigen Sie sich bei einem autorisierten Giant-Händler nach empfohlenen Bremschuhen.

⚠ Achtung: Verwenden Sie bei Felgenbremsen keine Latexschläuche auf Carbonfelgen, die bei starkem Abbremsen heiß werden können; Latexschläuche sind nicht sonderlich hitzebeständig und können dazu führen, dass der Reifen plötzlich Luft verliert. Bei Nichtbeachtung dieser Empfehlung können gefährliche Situationen auftreten; zudem erlischt möglicherweise die Garantie. Erkundigen Sie sich bei einem autorisierten Giant-Händler nach empfohlenen Fahrradschläuchen.

1. Prüfen Sie die Kompatibilität der Bremsen, insbesondere die Bremschnittstelle von Rahmen, Gabel und Rad. Montieren Sie den Bremsensatz und seine Komponenten entsprechend den Herstellerempfehlungen.
2. Bitte achten Sie bei Montage und Anpassung der Felgenbremsbeläge darauf, die Beläge mindestens 3 mm vom Felgenrand entfernt zu positionieren (Abb. 10). Wenn Sie sie näher am Felgenrand montieren, kann dies bei kontinuierlichem Bremsen zu einer Überhitzung führen oder die Kohlefasern beschädigen. Durch falsche Anpassung der Bremsbeläge erlischt die Garantie.



3. Die Installation der Bremsscheibe (Bremsrotor) mit 6 Schrauben entnehmen Sie bitte Abb. 11. Befolgen Sie die Anweisungen des Bremsscheibenherstellers zur Rotorinstallation.
4. Die Installation der Bremsscheibe (Bremsrotor) mit Zentralbefestigung entnehmen Sie bitte Abb. 12. Befolgen Sie die Anweisungen des Bremsscheibenherstellers zur Rotorinstallation.



⚠ Achtung:

- Felgen für Räder mit Scheibenbremse sind exklusiv für Letzteres konzipiert. Installieren Sie eine Felgebremse nicht an einem Rad mit Scheibenbremse.
- Wenn Sie keine exklusiv von Giant angebotenen Bremschuhe verwenden, werden etwaige

Schäden an den Felgen nicht durch Ihre Produktgarantie abgedeckt.

- Eine Felge nutzt sich bei der normalen Benutzung ab. Prüfen Sie regelmäßig den Grad der Abnutzung und lassen Sie die Felge so bald wie möglich austauschen, wenn sie verschliffen oder beschädigt aussieht.
- Bremsen Sie immer mit beiden Bremsen gleichzeitig. Vermeiden Sie kontinuierliches starkes Abbremsen, da sich die Felge andernfalls überhitzt, wodurch Reifen oder Fahrradschlauch beschädigt werden könnten.
- Außerdem wird die Bremsleistung reduziert, wenn die Felge feucht ist oder Sie neue Räder oder neue Bremschuhe haben. Bitte passen Sie Ihre Fahrweise entsprechend an.

Wartung und Pflege

1. Belastungsgrenze Ihres Produktes (Gewicht von Fahrer + Fahrrad + Gepäck)

- WheelSystems für Rennräder: 285lbs / 129 kg
- WheelSystems für Mountainbikes: 300lbs / 136 kg
- WheelSystems für E-Bikes: Wenden Sie sich an einen autorisierten Giant-Händler

2. Ihre WheelSystems aufbewahren

- Carbon-WheelSystems können bei unsachgemäßer Lagerung beschädigt werden. Bewahren Sie Ihre WheelSystems nicht hängend auf. (Abb. 13)
- Der Kohlefaserbereich hybrider Carbon-Aluminium-WheelSystems ist nicht seine Hauptstruktur; bitte üben Sie keine externen Kräfte auf diesen Teil aus, da er andernfalls beschädigt werden könnte.



⚠ Achtung: Wenn Sie das Fahrrad mit den Rädern an einem Fahrradträger festbinden, können die Räder aufgrund unberechenbarer Krafteinwirkung beschädigt werden.

3. Wenden Sie sich bei jeglicher Anpassung der Räder an einen qualifizierten professionellen Fahrradmechaniker oder Ihren Giant-Händler. Lassen Sie Speichenspannung regelmäßig prüfen und Räder im Bedarfsfall auswuchten. Eine zu geringe oder zu hohe Speichenspannung kann zu einer hohen Betriebslast der Radkomponenten und damit zu einem frühzeitigen Ausfall durch Materialermüdung führen.
4. Prüfen Sie die Räder regelmäßig auf Beschädigungen. Fahren Sie nicht mit den Rädern, falls Felge oder andere Komponenten der Räder beschädigt sind, bspw. bei Rissen in der Felge, gebrochenen Speichen und losen Lagern. Wenden Sie sich in solch einem Fall zur Lösung des Problems an Ihren Giant-Händler oder einen qualifizierten professionellen Fahrradmechaniker.
5. Lassen Sie Ihr Fahrrad nach jedem Unfall, der Ihre WheelSystems beschädigt haben könnten, von einem Giant-Händler oder einem qualifizierten Fahrradmechaniker prüfen.
6. Reinigung:
 - A. Räder müssen regelmäßig mit einem weichen Schwamm und einem geeigneten Reiniger gesäubert werden. Verwenden Sie keine Lösungsmittel (wie Aceton, Benzin usw.).
 - B. Nabe: Vorderradnabe und Hinterradnabe müssen mindestens einmal im Jahr gewartet

werden. Bei regelmäßigem Einsatz unter extremen Bedingungen (z. B. starker Regen, Schlamm, Transport im Regen usw.) sollten Freilaufkörper und Ratsche häufiger gewartet werden. Eine regelmäßige Wartung der Naben garantiert eine höhere Lebenserwartung und längerfristige optimale Leistung. Hochdruck- und andere starke Reiniger können dazu führen, dass Fremdkörper in die Nabe gelangen, und sollten daher nicht verwendet werden. Verwenden Sie keine starken Lösungsmittel (wie Aceton, Benzin usw.).

C. Dichtungsmittel: Zur Beibehaltung eines angemessenen Luftdrucks und zur Lochreparatur befolgen Sie bitte das nachstehende Wartungsintervall:

- Alle 2 Monate: Dichtmittel prüfen und auffüllen
- Einmal im Jahr: Altes oder getrocknetes Dichtmittel entfernen und die Innenseite des Reifens reinigen.

⚠ Achtung: Überprüfen Sie vor dem Fahren den Reifendruck und reinigen Sie alle Schmutz- und Bremsbelagrückstände (Reibung, Schmutz, Öl usw.) von Reifen, Bremsbelägen und Bremsfläche (insbesondere Spuren von Öl oder Fett) und überprüfen Sie den Verschleiß der Bremsbeläge und die Bremsfläche der Felge vor jeder Fahrt. Ersetzen Sie verschlissene Bremsbeläge durch neue, um eine optimale Bremswirkung zu erzielen.

⚠ Achtung: Falls Sie Giants schlauchlosfähige WheelSystems mit schlauchlosen Reifen nutzen, prüfen Sie Ihren Reifen bitte nach jeder Fahrt. Ersetzen Sie Ihren Reifen, falls er große Löcher aufweist.

⚠ Warnung: Um Schäden an Ihren Carbon-Produkten zu vermeiden, lagern oder transportieren Sie das Produkt so, dass es Temperaturen von über 65 ° bzw. konstanten hohen Temperaturen nicht ausgesetzt ist.

Übermäßige Hitze kann das Harz beschädigen, das die Kohlenstofffasern miteinander verbindet. Zum Beispiel einem Auto Auspuff, Heizungen, offenem Feuer, etc.

Giant empfiehlt Ihnen, dafür zu sorgen, dass das Produkt mindestens 45 cm von jeder konstanten Wärmequelle entfernt bleibt.

Eingeschränkte Garantie von Giant

Giant gewährt nur dem ursprünglichen Eigentümer des WheelSystems eine Garantie von zwei (2) Jahren ab dem Kaufdatum.

Diese Garantie gilt nur für dieses Produkt, wenn es neuwertig bei einem autorisierten Giant-Händler erworben und vom betreffenden Händler zum Zeitpunkt des Kaufs montiert wurde.

Eingeschränkte Rechtsmittel

Sofern nicht anderweitig geregelt, beschränkt sich das einzige Rechtsmittel gemäß der obigen Garantie oder einer indirekten Garantie nach eigenem Ermessen von Giant auf den Ersatz fehlerhafter Teile durch gleich- oder höherwertige Teile. Der Anspruch dieser Garantie beginnt ab dem Kaufdatum, gilt nur für den Originaligentümer und ist nicht übertragbar. In keinem Fall haftet Giant für jegliche direkten, beiläufiger oder Folgeschäden, zu denen Verletzungen, Sachschäden, wirtschaftliche Verluste auf der Grundlage von Abmachungen, Verträgen, Gewährleistungen, Garantien, Fahrlässigkeit, Produkthaftung oder anderweitig zählen.

Ausnahmen

Die obige Garantie oder eine indirekte Garantie erstreckt sich nicht auf folgende Sachverhalte:

- Normaler Verschleiß, der nicht auf Material- oder Herstellungsfehler zurückzuführen ist.
- Verbrauchskomponenten, wie Reifen, Fahrradschläuche, Felgenband, Stahlkabel, Bremschuhe und Lager.
- Schäden durch die Verwendung von nicht-Giant empfohlenen Bremsbelägen und Reifen
- Instandsetzung des Produktes durch einen nicht Giant autorisierten Händler.
- Modifizierungen des ursprünglichen Produktzustands.
- Verwendung dieses Produkts bei unnormalen, wettkämpferischen und/oder gewerblichen Aktivitäten oder für Zwecke, für die dieses Produkt nicht ausgelegt ist.
- Schäden aufgrund Nichtbeachtung der Anleitung.
- Beschädigungen des Anstrichs, der Oberfläche und der Aufkleber aufgrund von Teilnahme an Wettkämpfen, Sprüngen, Bergabfahrten und/oder Training für derartige Aktivitäten oder Ereignisse oder aufgrund dessen, dass das Produkt schwierigen Bedingungen oder extremen Wetterverhältnissen ausgesetzt war oder es unter derartigen Bedingungen gehandhabt wurde.
- Arbeitskosten für Austausch von Teilen oder Umrüstungen.

Mit Ausnahme des durch diese Garantie oder zusätzliche Garantien vorgegebenen Rahmens haften Giant, seine Mitarbeiter und Agenten nicht für jegliche Verluste oder Schäden jeglicher Art (einschließlich durch Nachlässigkeit oder Fahrlässigkeit verursachter beiläufiger und Folgeschäden), die durch Giant-Produkte oder in Verbindung mit solchen entstehen.

Giant gewährt keine weiteren Garantien oder Gewährleistungen, weder ausdrücklich noch implizit. Alle implizierten Garantien, einschließlich Garantien bezüglich der Marktgängigkeit und Eignung für einen bestimmten Zweck, beschränken sich auf die Dauer der oben aufgeführten ausdrücklichen Zusicherungen.

Jeglicher Garantieanspruch muss über einen autorisierten Giant-Händler oder Vertriebshändler eingefordert werden. Ein Kaufbeleg oder anderer Beleg, aus dem das Kaufdatum ersichtlich ist, muss vorgelegt werden, bevor Garantieleistungen in Anspruch genommen werden können.

Bei der Wahrnehmung von Leistungen außerhalb des Landes, in dem das Produkt erworben wurde, können Gebühren oder zusätzliche Einschränkungen entstehen.

Garantiezeiten und -einzelheiten können von Land zu Land variieren. Diese Garantie verleiht Ihnen spezifische gesetzliche Rechte; eventuelle weitere Rechte, die von Ort zu Ort variieren, werden dadurch nicht berührt. **Ihre gesetzlich zugestandenen Rechte werden durch diese Garantie nicht berührt.**

LEBEN FAHREN. GIANT FAHREN.

SERVICEZENTREN

Einen Giant-Fachhändler in Ihrer Nähe finden Sie unter: <http://www.giant-bicycles.com/>