

## Spis treści

- **Wprowadzenie**
- **Niezbędne akcesoria dodatkowe**
- **Rodki ostrożności**
- **Procedura instalacji**
- **Konserwacja**
- **Gwarancja firmy Giant**

## Wprowadzenie

Gratulujemy zakupu zestawu z taśmą uszczelniającą koła do systemu bezdętkowego firmy GIANT. Technologia ta umożliwia zwiększenie ogólnej jakości jazdy na kołach GIANT WheelSystem przez zwiększenie sprawności działania opon. Dzięki taśmie uszczelniającej można jeździć z niższym ciśnieniem w oponach, co zapewnia bardziej płynną jazdę z mniejszym oporem toczenia, lepszą trakcją oraz zmniejsza ryzyko przebić przez dobitek do obręczy (ang. pinch flat, snake bite) i przebić opon.

## Niezbędne akcesoria dodatkowe

### ① Wentyle bezdętkowe:

Wentyle bezdętkowe mogą być dołączone do zestawu z taśmą do konwersji na system bezdętkowy firmy GIANT, rowerów, zestawów kół Giant lub można je kupić u autoryzowanego dostawcy firmy GIANT. Przed zamontowaniem wentyla bezdętkowego należy zapoznać się z instrukcjami producenta.



- ② Płyn uszczelniający do opon:  
Akcesoryjny płyn uszczelniający powoduje zwiększenie wydajności uszczelnienia w przypadku przejścia na system bezdętkowy. Poniższe płyny uszczelniające są zgodne z zestawami z taśmą do konwersji na system bezdętkowy firmy GIANT i kołami Giant.

- *Stan's Notubes Tire Sealant*
- *Schwalbe Doc Blue Pro*

W celu prawidłowego zastosowania płynu uszczelniającego należy postępować zgodnie z instrukcjami producenta.

## Rodki ostrożności

- Wytrzymałość spoiny zależy od uzyskanego obszaru połączenia spoiwa z powierzchnią. Duży nacisk podczas nakładania umożliwia uzyskanie lepszej przyczepności i zwiększenie wytrzymałości spoiny.
- W celu uzyskania optymalnej przyczepności **spajane powierzchnie powinny być czyste, suche oraz odpowiednio połączone**. Do typowych środków przeznaczonych do czyszczenia powierzchni należy alkohol izopropylowy.

**UWAGA:** W przypadku korzystania z łatwopalnych środków do czyszczenia należy ugasić wszystkie źródła zapłonu, a także stosować się do środków ostrożności i instrukcji użytkowania zapewnianych przez producenta.

- Taśma uszczelniająca jest jednorazowa. Przed instalacją należy sprawdzić poniższe pozycje:
  - Czy profil obręczy koła, które ma zostać poddane konwersji, jest odpowiedni dla systemu bezdętkowego.
  - Czy nie minęła data ważności taśmy.
  - Czy powierzchnia taśmy nie jest uszkodzona.
  - Czy szerokość i długość taśmy jest dopasowana do koła.
- Taśmę należy nakładać w dobrze wentylowanym, zamkniętym pomieszczeniu, w zalecanej temperaturze, pozbawionym kurzu.
- **▲ PRZESTROGA:** Zestawu z taśmą do systemu bezdętkowego dla rowerów górskich (ang. off road) firmy GIANT nie należy używać na kołach z hamulcem szczękowym. Koła z hamulcem szczękowym mogą nagrzewać się podczas hamowania, co może spowodować odlepianie się taśmy i gwałtowny spadek ciśnienia w oponach.

- Zalecana szerokość taśmy



Firma GIANT nie podaje zalecanych szerokości taśm dla określonych kół; różne obręcze o tym samym rozmiarze ETRTO mogą wymagać innych szerokości taśm ze względu na wymiary wewnętrznej krawędzi obręczy. Należy użyć szerokości taśmy, która w pełni pokryje powierzchnię wnętrza obręczy.

**UWAGA: Szersza taśma, która zakryje częściowo wewnętrzną powierzchnię ścianek obręczy, może zapewnić lepsze uszczelnienie.**

- Dopuszczalny okres przechowywan



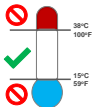
Aby uzyskać najwyższą wydajność, z produktu tego należy skorzystać w okresie dwóch lat od daty produkcji.

- PRZECHOWYWYA



Zalecane środowisko przechowywania: 21°C temperatury pokojowej, 50% wilgotności względnej.

- TEMPERATURA MONTAŻ



Idealny zakres temperatury nakładania taśmy wynosi od 15°C do 38°C.

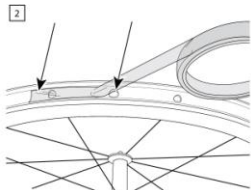
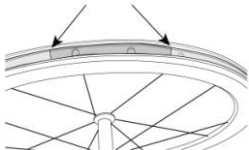
**⚠ OSTRZEŻENIE:** Nie zaleca się wstępnego nakładania taśmy na powierzchnie o temperaturze poniżej 10°C.

## Procedura



1. Oczyszczyć i odłuszczyć obręcz. Zalecane jest użycie alkoholu izopropylowego o stężeniu 50%.

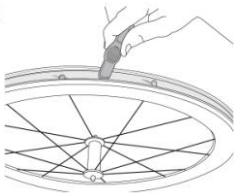
3



2. Rozpocznij 3–5 cm na lewo od otworu na wentyl i zacznij nakładanie taśmy do konwersji na system bezdętkowy w kierunku zgodnym z ruchem wskazówek zegara. Odetnij nadmiar taśmy.
3. Oba końce taśmy powinny zachodzić na siebie w odległości ok. 3–5 cm nad otworem na wentyl.

**⚠ PRZESTROGA:** Przed nałożeniem na siebie końców taśmy oczyść powierzchnię dolnej taśmy, która zostanie zakryta.

4

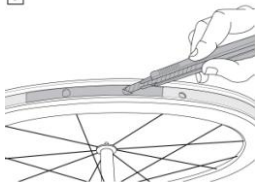


5. Dociśnij taśmę do wewnętrznej, zagłębionej powierzchni obręczy. Zalecana siła: 15 psi. (ok. 10Nm)

6



5



4. Zrób niewielki otwór w taśmie w miejscu otworu na wentyl, aby umożliwić przełożenie wentyla.

6. Zainstaluj wentyl bezdętkowy na obręczy. Nakrętkę wentyla wystarczy dokręcić palcami.

7



7. Oczyszczyć wnętrze opony przy użyciu wilgotnej szmatki.

9



9. Napompuj oponę do maksymalnego ciśnienia dozwolonego przez obręcz lub oponę; upewnij się, że opona jest dopasowana do obręczy.

8



8. Zainstaluj oponę na obręczy. Przed rozpoczęciem pompowania upewnij się, że stopki opony są równo ułożone na obręczy.



10. Wykonaj krótką jazdę próbną. Sprawdź ciśnienie w oponach i odczekaj 24 godziny w celu zapewnienia najlepszego rezultatu. Po upływie tego czasu ponownie sprawdź ciśnienie w oponach
11. W razie konieczności użyj zalecanego płynu uszczelniającego w celu utrzymania właściwego ciśnienia.



## Konserwacja

Taśma do konwersji na system bezdętkowy firmy GIANT nie wymaga konserwacji.

### **UWAGA:**

- W przypadku korzystania z płynu uszczelniającego do opon należy uważnie przeczytać i stosować się do instrukcji dostarczonych przez producenta. Podczas wymiany opony płyn uszczelniający należy usunąć.
- Taśmę do konwersji na system bezdętkowy należy zdjąć w celu wymiany szprychy.

### **⚠ OSTRZEŻENIE:**

- Po zdjęciu taśmy z koła spoiwo może nie zapewniać wystarczającej przyczepności lub może przestać działać całkowicie. Ponowne użycie taśmy może być przyczyną nagłego spadku ciśnienia w oponach, co stanowi potencjalne ryzyko obrażeń ciała podczas jazdy.
- Po upływie okresu ważności taśmy należy ją niezwłocznie zdjąć i wymienić. Taśma, która utraciła ważność, może gorzej trzymać się wewnętrznej powierzchni obręczy, w wyniku czego może dojść do odlepiania się taśmy i spadku ciśnienia w oponach, co może prowadzić do utraty kontroli, upadku i obrażeń ciała.

## **Gwarancja firmy GIANT**

Firma GIANT nie udziela żadnych innych gwarancji, wyrażonych ani domniemanych. Wszelkie domniemane gwarancje, łącznie z gwarancjami przydatności handlowej lub przydatności do określonego celu, są ograniczone w czasie do okresu trwania powyższych wyrażonych gwarancji. Użytkownik jest odpowiedzialny za określenie, czy produkt firmy GIANT jest dostosowany do danego celu i czy może zostać nałożony metodą stosowaną przez użytkownika. Należy pamiętać, że wiele czynników może mieć wpływ na użytkowanie i wydajność tego produktu w przypadku konkretnych zastosowań. Materiały, które mają zostać spojęne z produktem, przygotowanie powierzchni tych materiałów, produkt wybrany do użycia, warunki użycia produktu, a także czas i miejsce, w których produkt będzie wykorzystywany to niektóre z wielu czynników, które mogą mieć wpływ na użytkowanie i wydajność produktu firmy GIANT. Biorąc pod uwagę różnorodność czynników, które mogą mieć wpływ na użytkowanie i wydajność produktu firmy GIANT, z których część jest ściśle związana z wiedzą i działaniem użytkownika, ważne jest, aby użytkownik ocenił produkt firmy GIANT w celu określenia, czy jest on dostosowany do danego celu i czy może zostać nałożony metodą stosowaną przez użytkownika.

Jeśli produkt firmy GIANT zostanie uznany za wadliwy, jedynym środkiem zaradczym, według uznania firmy GIANT, będzie zwrot kosztów zakupu lub wymiana wadliwego produktu firmy GIANT. Firma GIANT nie ponosi żadnej dodatkowej odpowiedzialności za straty lub uszkodzenia, bezpośrednie, pośrednie, specjalne, przypadkowe ani wynikowe, niezależnie od stosowanej teorii prawa, dotyczącej m.in. zaniedbania, gwarancji lub odpowiedzialności całkowitej.