



RIDE WITHOUT LIMITS

CONTACT SWITCH AT
DROPPER SEATPOST

GIANT



CONTACT SWITCH AT DROPPER SEATPOST

RIDE WITHOUT LIMITS

新設計の CONTACT SWITCH AT ドロッパーポストは、従来品よりもメインボディー長の短縮とトラベル量を最適化して、簡単なトラベル量とケーブルルーティング調整機構を備え、より様々なシートチューブデザインやライダーに適合します。3つのクランプ方式に対応するリモートレバーが、テクニカルなトレイルでもソリッドでガタツキの無い確実な操作を可能にします。

TECHNOLOGY HIGHLIGHTS

30mm
POSSIBLE TRAVEL
REDUCTION

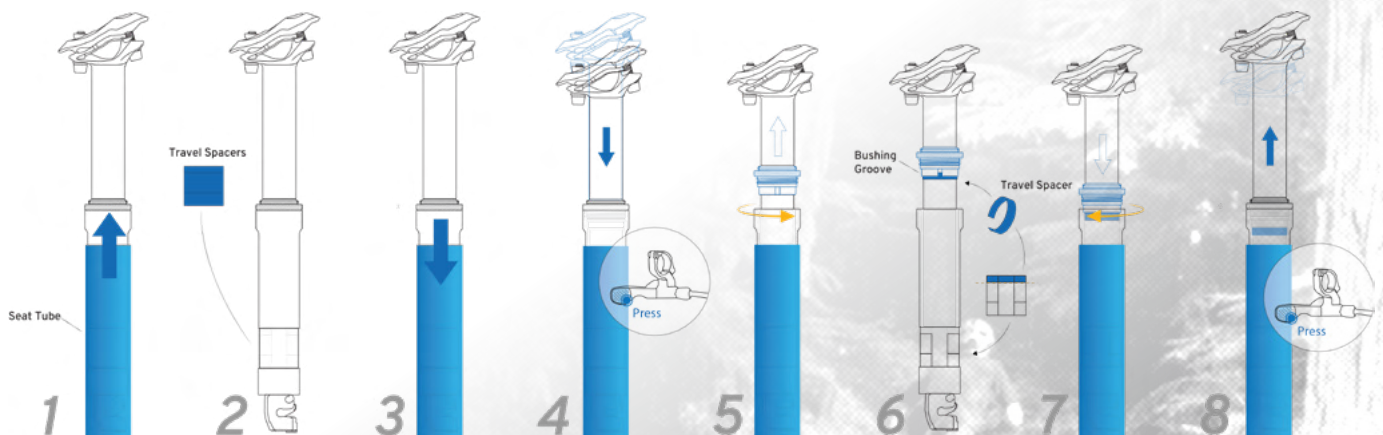


MAXIMUM TRAVEL, MINIMUM LENGTH

新型 CONTACT SWITCH AT ドロPPERシートポストは、ライダーの身長やフレームサイズ、ライディングスタイルに応じて、付属するトラベルスペーサーを使用することでトラベル量の調整が可能です。5～30mmの間で6段階に短く調整できる5/10/15mmのスペーサーは、未使用時にシートポストの下部に保管することができます。

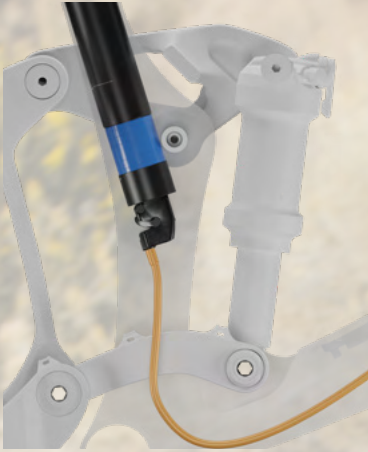
ADJUSTING TRAVEL

- シートチューブからポストを抜きます。
- ポストの下部にあるトラベルスペーサーを取り外します。
- ポストをシートチューブに戻して軽く固定します。
- リモートレバーを押してポストを40mm以上縮めます。
- ロックリングを手で緩めて外し、上部にスライドさせます。
- トラベルスペーサーを必要な分だけ切取線に沿ってカットし、ブッシュの下に取り付けます。スペーサーがブッシュの溝内にしっかりと収まっていることを確認してください。
- ロックリングを手で締めて固定します。
- リモートレバーを押して、シートポストを新しい最大長まで伸ばします。

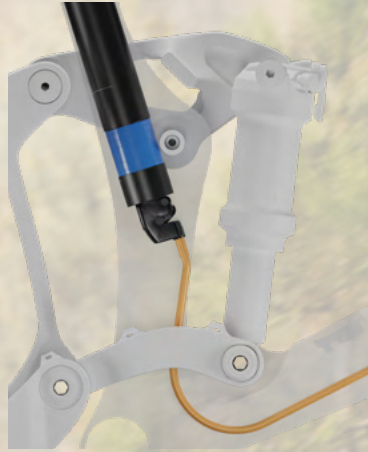


GET LOW

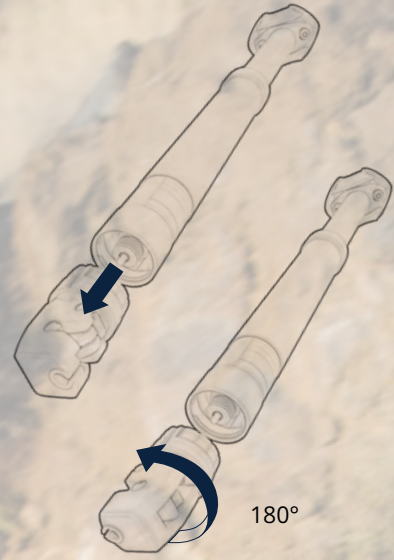
幅広いライダーの身長やライディングスタイルに対応するためには、シートチューブに対して十分な挿入長があることが重要です。多くのフルサスペンションフレームに見られる湾曲したシートチューブは、ケーブルルーティングによりポストの挿入長を制限するケースがあります。新型 CONTACT SWITCH AT ドロップシートポストのケーブル受け部は 180° 回転できるため、さまざまなシートチューブの設計に適合します。



ケーブル受け部が回転することで、最大挿入長を確保してスムーズなケーブル動作を実現します。

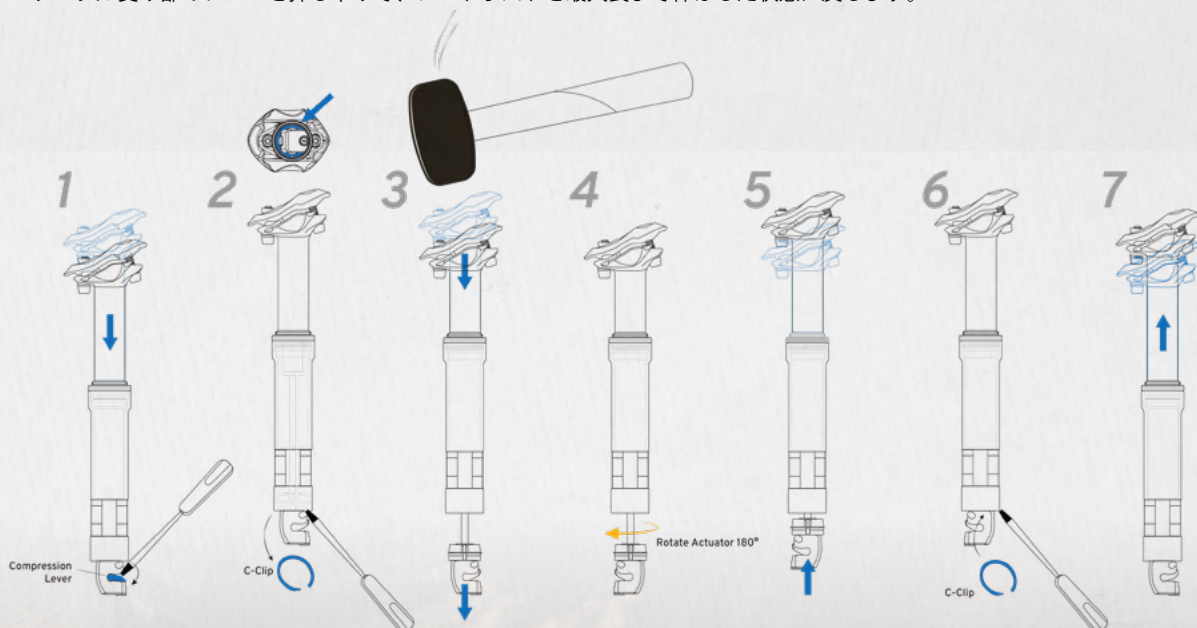


ケーブルとシートチューブが接触して、挿入長と動作に影響を与えています。



ROTATING CABLE ACTUATOR

1. ケーブル受け部のレバーをマイナスドライバーで押し下げて、ポストを 40mm 以上縮めます。
2. 3mm のマイナスドライバーを使って C リングをゆっくりと取り外します。
3. ゴムハンマーを使用して、ポストの下部と上部を分離します。
4. ケーブル受けを 180 度回転させて反対方向に向けます。
5. ケーブル受けをシートポストの下部チューブに戻します。
6. C リングをポスト側の溝に再挿入します。
7. ケーブル受け部のレバーを押し下げて、シートポストを最大長まで伸ばした状態に戻します。



FULLY ADAPTABLE

CONTACT SWITCH AT シートポストに付属するリモートレバーは、リブ加工した大きなレバーにより確実な操作性を提供します。「SRAM MMX」「SHIMANO I-Spec EV II」「22.4 mm」クランプに対応する「3-in-1」モジュラーリモートレバーシステムの採用で、簡単な取付とクリーンな外観を実現します。

CONTACT SWITCH AT DROPPER SEATPOST

RIDE WITHOUT LIMITS

新設計のCONTACT SWITCH AT ドロッパーポストは、従来品よりもメインボディー長の短縮とトラベル量を最適化して、簡単なトラベル量とケーブルルーティング調整機構を備え、様々なシートチューブデザインやライダーに適合します。3つのクランプ方式に対応するリモートレバーが、テクニカルなトレイルでもソリッドでガタツキの無い確実な操作を可能にします。



KEY FEATURES

- 工具なしでトラベル量を短く調整可能な独自のトラベルスペーサー (5~30mmの間で6段階)
- 予備のトラベルスペーサーをシートポスト下部で保管可能
- より小さなフレームや身長に対応するトラベル量100mm (最大70mmまで調整可能)仕様をラインナップ
- 様々なシートチューブ形状でもストレスの少ないケーブルルーティングを可能にする回転可能なケーブル受け
- より低いサドルポジションを実現する高さを抑えた薄いロックリング
- 「SRAM MMX」、「SHIMANO I-Spec EV II」、「22.4mm」クランプ方式のすべてに対応する「3-in-1」モジュラー リモートレバー
- 従来のGIANT DROPPER SEATPOSTから85g軽量化
- メンテナンスフリーの交換式カートリッジダンパー

SPECIFICATIONS

Material	6061 aluminum
Diameter	30.9mm
Travel	100mm, 140mm,
Lengths	344mm, 424mm,
Weight	430g, 490g,



#RIDEUNLEASHED

 **GIANT**