

| DEUTSCH |

GIANT DISC RACK WITH PUMP MOUNT

USER MANUAL
SKU 710611

GIANT

VORSICHT

- Wir empfehlen, dass dieses Produkt von einem Giant Store, einem autorisierten Giant-Händler oder einem erfahrenen Fahrradmechaniker montiert wird.
- Maximale Belastbarkeit: 25 kg

GELIEFERTE TEILE

① Langer Montagestrebe mit Halterung x2

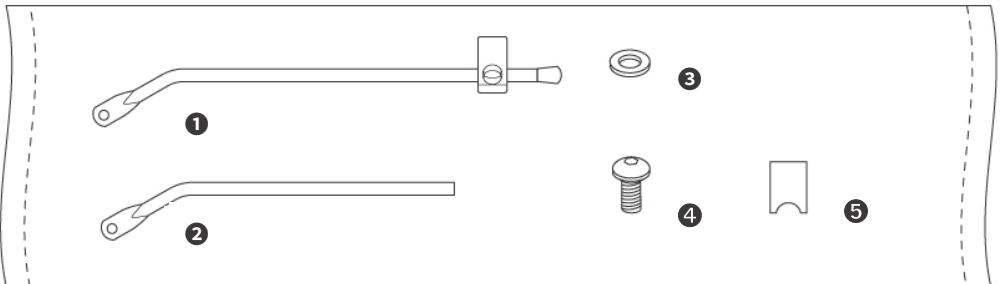
② Kurzer Montagestrebe mit Halterung x2

③ Unterlegscheibe x6

④ Sechskantschraube M5 x6

⑤ Halterungskompressor x2

GIANT DISC RACK
WITH PUMP MOUNT **x1**

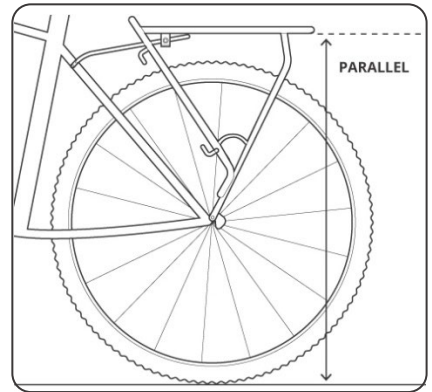
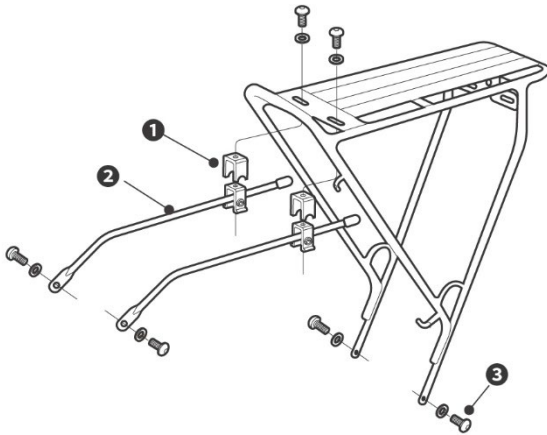


INSTALLATION

NOTIZ

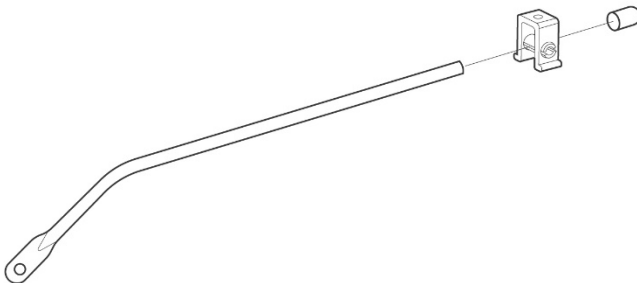
Benötigte Werkzeuge: 5-mm-Inbusschlüssel

- 1 Halterungskompressor
- 2 Langer Montagestrebe mit Halterung
- 3 Sechskantschraube M5 (empfohlenes Anzugsmoment 6-8 Nm)



NOTIZ

Wenn kurze Streben für die Installation benötigt werden, entfernen Sie einfach das Gummifende von der langen Strebe und schieben Sie die Halterungen ab, um sie gegen die kurze Strebe auszutauschen.

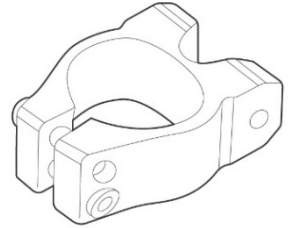


OPTIONALE TEILE

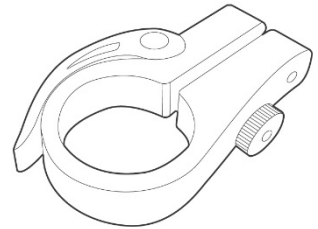
NOTIZ

Für Fahrräder, die keine Ösen an den Sitzstreben haben, kann ein Sattelstützen-Gepäckträgeradapter verwendet werden, der unten aufgeführt ist.

D-Fuse-Klemme für die Montage am Gepäckträger (150000053)

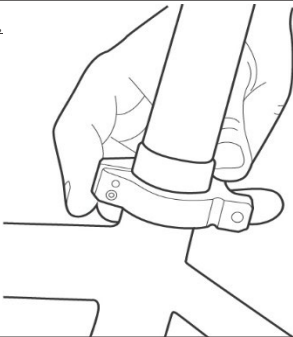


QR-Klemme mit Gepäckträgermontage 31.8 mm (710603)
QR-Klemme mit Gepäckträgermontage 34.9 mm (710605)



INSTALLATION MIT KLEMME

1.



2.

