

| POLISH |

GIANT DISC RACK WITH PUMP MOUNT

USER MANUAL
SKU 710611

GIANT

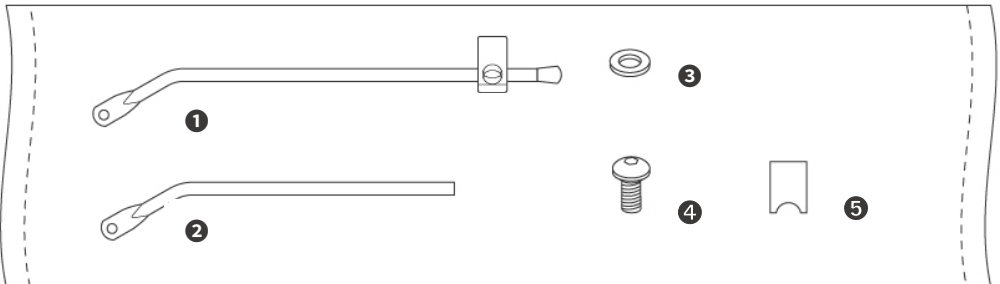
UWAGA

- Zalecamy, aby ten przedmiot został zamontowany przez sklep Giant, autoryzowanego sprzedawcę Giant lub doświadczonego mechanika rowerowego.
- Maksymalna nośność: 25 kg

DOSTARCZONE CZĘŚCI

- ❶ Długi wspornik montażowy z uchwytem x2
- ❷ Krótki wspornik montażowy z uchwytem x2
- ❸ Podkładka x6
- ❹ Śruba imbusowa M5 x6
- ❺ Sprężyna do mocowania uchwyty x2

GIANT DISC RACK
WITH PUMP MOUNT **x1**

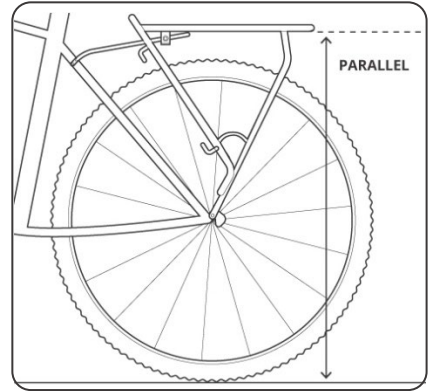
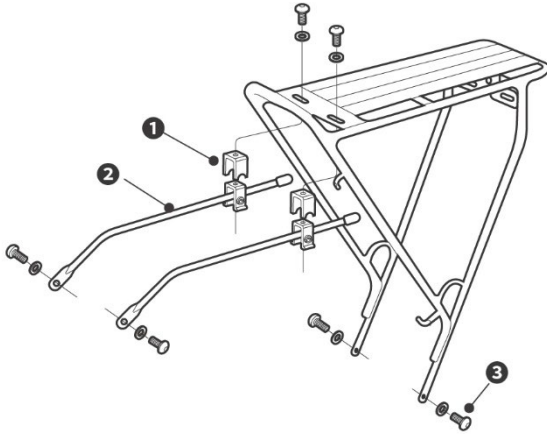


INSTALACJA

NOTATKA

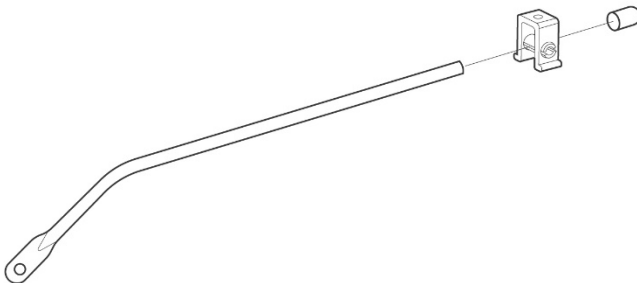
Potrzebne narzędzia: klucz imbusowy 5 mm

- ① Sprężyna do mocowania uchwyty
- ② Długi wspornik montażowy z uchwytem
- ③ Śruba imbusowa M5 (zalecany moment obrotowy 6-8 Nm)



NOTATKA

Jeśli do instalacji są potrzebne krótkie wsporniki, wystarczy zdjąć gumowe zakończenie z długiego wspornika i przesunąć uchwyty, aby wymienić na krótki wspornik.

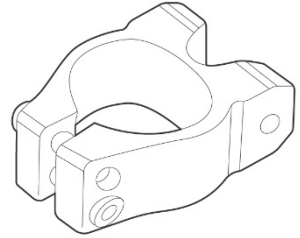


CZĘŚCI OPCJONALNE

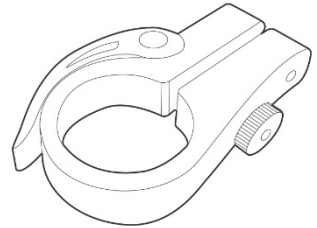
NOTATKA

Dla rowerów, które nie mają otworów wzdłuż rurki siodełkowej, można zamontować adapter mocujący do bagażnika na sztycy, wymieniony poniżej.

Uchwyt mocujący na klamrę D-Fuse (150000053)

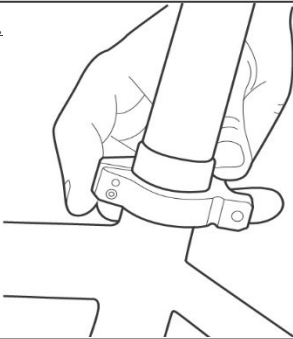


Klamra QR z mocowaniem do bagażnika 31.8 mm (710603)
Klamra QR z mocowaniem do bagażnika 34.9 mm (710605)



INSTALACJA Z ZACISKIEM

1.



2.

