

| SPANISH |

# GIANT DISC RACK WITH PUMP MOUNT

USER MANUAL  
SKU 710611

**GIANT**

**PRECAUCIÓN**

- Recomendamos que este artículo sea instalado por una tienda Giant, un distribuidor autorizado de Giant o un mecánico experimentado en bicicletas.
- Capacidad máxima: 25 kg

**PIEZAS SUMINISTRADAS**

① Barras de montaje largas con soporte x2

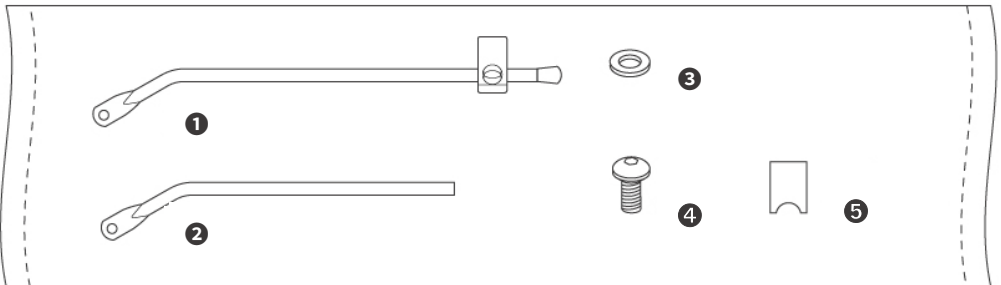
② Barras de montaje cortas con soporte x2

③ Arandela x6

④ Tornillo hexagonal M5 x6

⑤ Compresor de soporte x2

GIANT DISC RACK  
WITH PUMP MOUNT **x1**

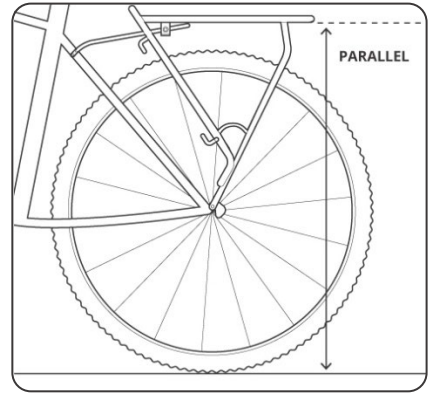
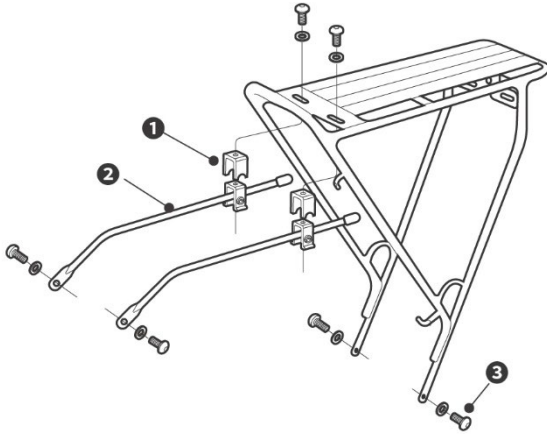


## INSTALACIÓN

### NOTA

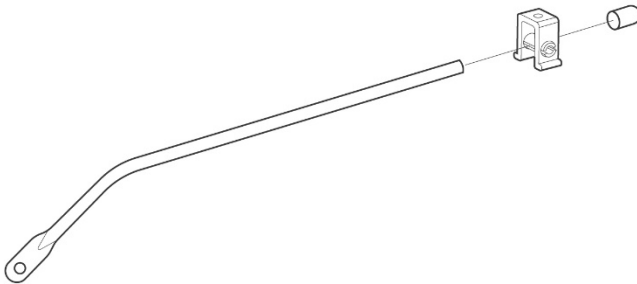
Herramientas necesarias: llave Allen de 5 mm

- ① Compresor de soporte
- ② Barras de montaje largas con soporte
- ③ Tornillo hexagonal M5 (par de apriete recomendado: 6-8 Nm)



### NOTA

Si se necesitan barras cortas para la instalación, simplemente retire el extremo de goma de la barra larga y deslice los soportes para reemplazarlos por las barras cortas.

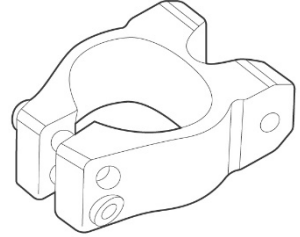


## PIEZAS OPCIONALES

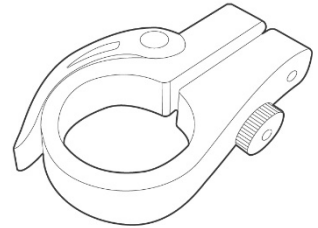
### NOTA

Para bicicletas que no tienen ojales en la vaina trasera, se puede usar un adaptador de montaje de portaequipajes en el tubo del sillín, como se indica a continuación.

Abrazadera de montaje en rack D-Fuse (150000053)

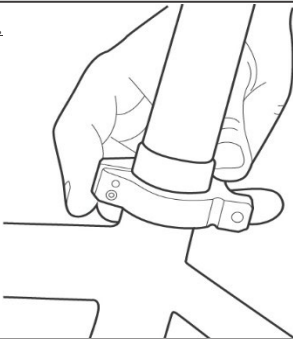


Abrazadera rápida (QR) con montaje en rack 31.8 mm (710603)  
Abrazadera rápida (QR) con montaje en rack 34.9 mm (710605)



### INSTALACIÓN CON ABRAZADERA

1.



2.

