

DCF Fit Bike Pro

Manual/China 說明書

18-10-2023 | 版本 1.1

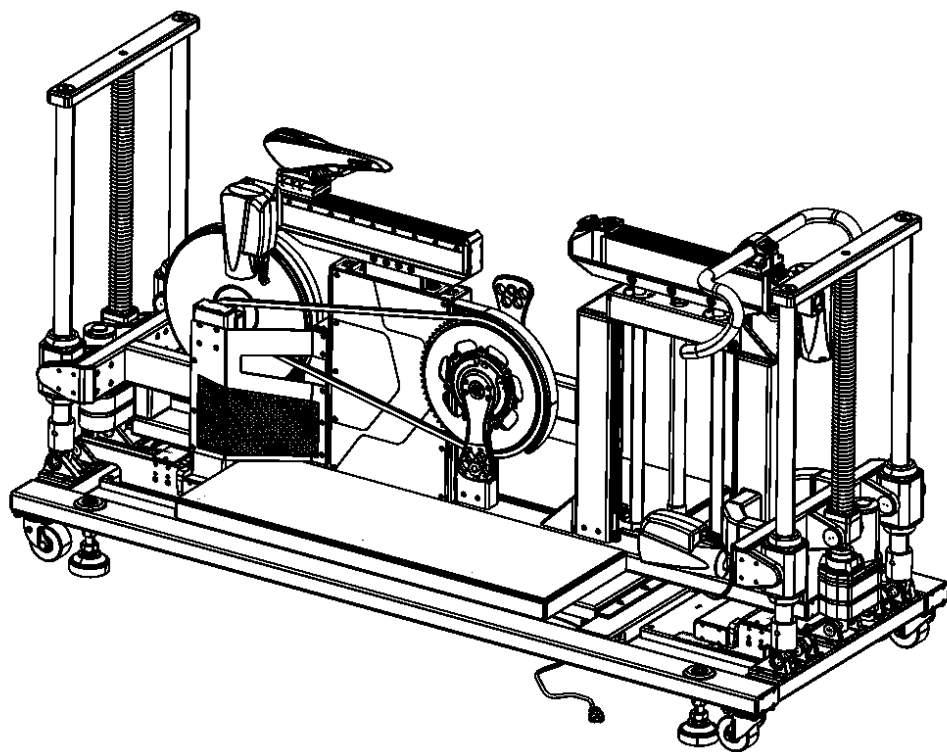
請至以下網址參閱本說明書的最新版本

www.dynamiccyclingfit.com/professional/manuals/dcfbikepro

感謝您選購 Dynamic Cycling Fit DCF bike. 這將是協助您找到最佳騎乘姿勢的頂尖工具

DCF 被設計為僅能通過 DCF Motion Capture System 以及 DCF app 進行電子控制. 更多資訊, 請參閱:

www.dynamiccyclingfit.com.



⚠警告

在拆箱和安裝時分心，將可能導致受傷。請使用適當並安全的工具進行。請不要在人力及環境不許可下，嘗試舉起 DCF。請確保一切遵從您的當地人力和安全法規。除了指定的檢查期間外，DCF 不需額外的維修或特意上緊螺絲或部件。

只有先使用停止按鈕完全關閉 DCF，然後從電源插座上拔下插頭，才能移動 DCF。

可用濕布清潔，但應避免使用過量的水。為防止污漬和灰塵，請用毛巾或空氣槍清潔 DCF。

DCF 必須始終存放在乾燥且乾淨的室內空間。

請勿隨意打開電子設備。請勿拉扯電纜。僅使用提供的電源線。如果任何電子設備或連接器看起來損壞，請關閉 DCF，從電源插座上拔下電源插頭，並反饋給您的 Dynamic Cycling Fit 提供者。

操作過程中，請與測試者和所有活動部件保持安全距離。

指導受測者在部件移動時，總是將手放在車把手上，並將腳放在踏板上。

指導受測者在調整坐墊位置時，將其重心從坐墊上移開。

指導受測者在調整曲柄長度和/或 Q-factor 期間鬆開卡鞋並將腳從踏板上抬起。

除了在適當的監督及指導下，身體、感官或精神能力較差或缺乏經驗和知識的人員（包括兒童）不得使用本設備。

請監督您的兒童不得隨意使用該設備

如電源線損壞，為避免危險，須由製造商、其服務代理或其餘合規人員更換。

DCF Fit 不得在公共區域使用。

如 8 歲及以上之兒童，或身體、感官或精神能力有缺陷或缺乏經驗和知識之人員，但接受過有關如何安全使用該設備的監督或指導，並了解其中之危險者，則可以使用該設備。

兒童不得在無人監督的情況下進行清潔和維修。

拆箱準備:

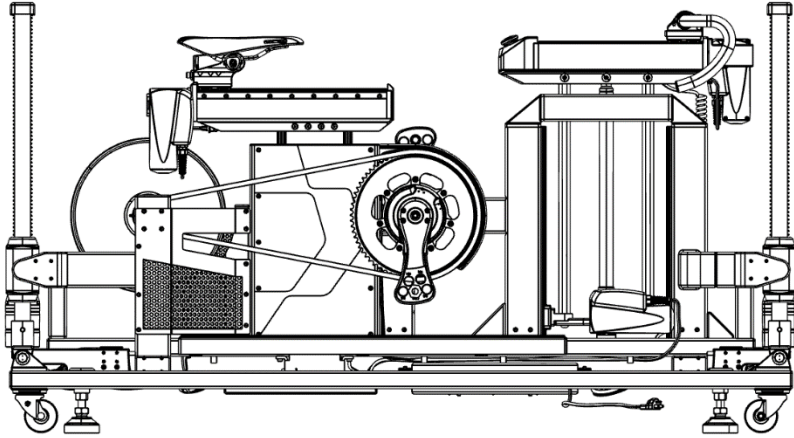
- 確保周圍有足夠的工作空間
- 請使用推高機移動 DCF 棧板。請勿嘗試用手提起或移動。
- 避免移動已拆箱的 DCF，請將其靠近使用地點後再拆箱。

拆箱工具:

- 翹棍
- 槌子
- 手套和護目鏡

拆箱:

- 取下蓋子上的釘子，將蓋子取下
- 移除箱子內的包裝材料
- 取下側板上的釘子，取下側板
- 至少 4 人用手將 DCF 從棧板上提起，並從其下方拉出棧板。將 DCF 輕輕放在地板上。
- 將 DCF 放置定位
- 回收所有包裝材料

THE DCF BIKE:**內容物:**

- DCF fit bike
- 電源線
- 14mm 內六角扳手
- 3 組曲柄
- 1 組 Q-factor 適配器

安裝:

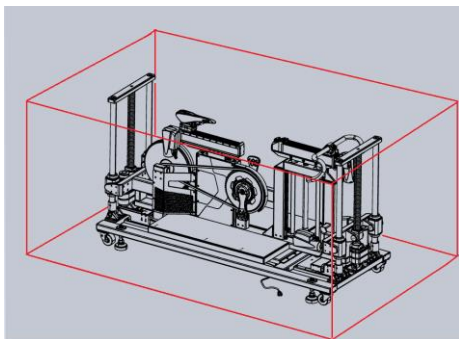
- 移動並定位 DCF
- 使用提供的 14mm 內六角扳手將 4 處支撐腳降低到地板上
- 轉動每處支撐腳 3 英尺後再轉動 3 圈，將輪子抬離地面。
- 使用 DCF Fit 主機架和 4 處支撐腳上的水平指示器調整 DCF 至平整

使用 DCF

DCF 自行車只能由 Dynamic Cycling Fit 合格操作員 (DCF fitter) 操作。出於安全原因，在沒有 DCF fitter 的監督下，不建議任何騎乘者使用 DCF

操作前，檢查並清理 DCF 附近的環境。確保運動範圍內沒有任何障礙物。

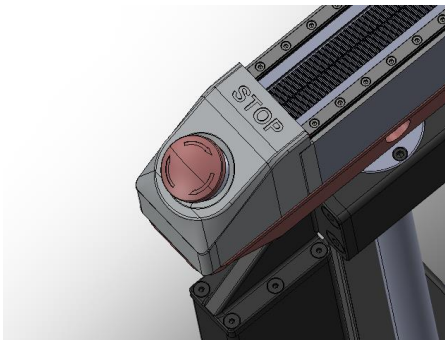
在啟動 DCF 之前，確保其周圍至少有 50 厘米/20 英寸的可用空間



在開始操作時，請使用“STOP”按鈕開啟 DCF。DCF 將自動執行校準程序並回歸到基本位置

如要開啟 DCF，請順時針拉動並轉動“STOP”按鈕

如要關閉 DCF，請按下“STOP”按鈕



第一次使用:

- 使用“STOP”按鈕開啟 DCF
- 配對 DCF app 或是 motion capture system, 或是同時連接兩者
 - 請參閱 DCF app 和/或 motion capture system 的手冊

操作前準備:

- 確保 DCF 已關閉
- 安裝合適的坐墊。請參閱坐墊安裝手冊
- 安裝合適的車把。請參閱車把物件指示
- 安裝適當長度的曲柄。請參閱“曲柄”章節
- 安裝適當的 Q-factor。請參閱“Q-factor”章節
- 安裝踏板。請正確清潔並潤滑螺紋，擰緊至 30Nm

操作:

- 啟動 DCF
- 使用 DCF app 或 DCF motion capture system 將 DCF 移至起始位置以啟動 fitter 課程
- 使用 DCF app 或 DCF motion capture system 操作 DCF。有關說明，請參閱相應的使用手冊

騎乘前的事項說明:

- 指導騎手在緊急情況下按下“STOP”按鈕。這將停止 DCF 的所有運動
- 指導騎手以正常騎乘時姿勢乘坐 DCF
- 讓騎乘者以平穩的節奏踩踏踏板

手動調整

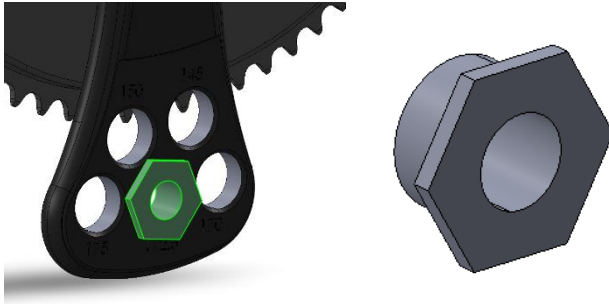
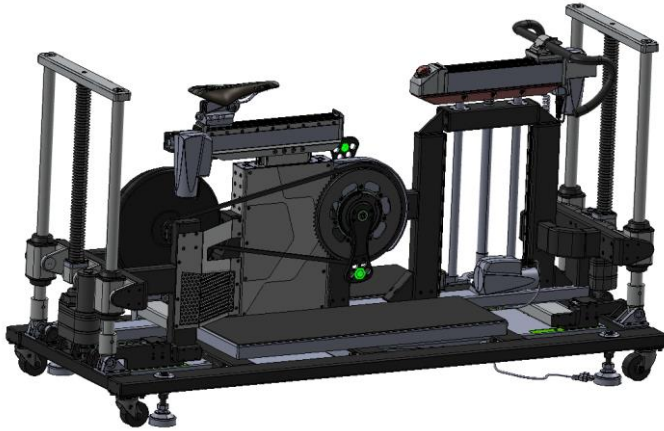
以下項目無法自動執行，需要手動執行：

- 調整坐墊角度：按照坐墊物件指示進行
- 更換坐墊：按照坐墊物件指示進行
- 調整車把角度：按照車把手夾具指示進行
- 調節車把寬度：按照車把手物件指示進行
- 更換車把：按照車把手物件指示進行
- 更改 Q-factor：拆下踏板，拆下/安裝 Q-factor 適配器，請參見“Q-factor 適配器”章節，安裝踏板，請用 30Nm 扭矩擰緊
- 更改曲柄長度：拆下踏板，拆下/安裝 Q-factor 適配器，請參見“Q-factor 適配器”章節，拆下/安裝曲柄，安裝合適的曲柄，請參見“曲柄”章節，安裝踏板，請用 30Nm 扭矩擰緊

操作後

- 使用“STOP”按鈕關閉 DCF
- 拆下車座和車把
- 檢查 DCF 是否存在異常情況。
- 清潔 DCF 及周圍環境

Q-FACTOR 調整



兩處 Q-factor 適配器位於曲柄中

DCF 配有多個 Q-factor 適配器。DCF 的 Q-factor 調整是通過安裝正確的 Q-factor 適配器來完成的

先拆下踏板，然後再拆下 Q-factor 適配器

在安裝踏板前先安裝 Q-factor 適配器

左 Q-factor 適配器具有左旋花紋，右 Q-factor 適配器具有右旋花紋。使用 28 毫米扳手擰鬆或擰緊 Q-factor 適配器

多孔曲柄

可以通過將踏板（包括 Q-FACTOR 適配器）移動到多孔曲柄的右側孔來調節曲柄長度。請參閱 Q-FACTOR 調整

如果當前曲柄無法提供所需的長度，則需要將曲柄更換為正確的曲柄組



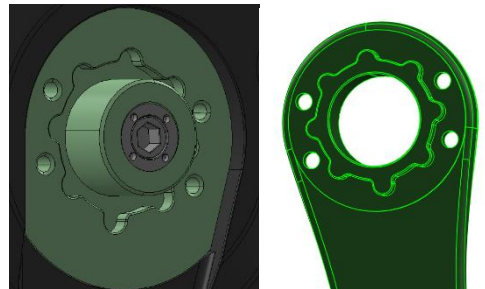
移除多孔曲柄：

- 拆下踏板和 Q-factor 適配器
- 拆下 4 個曲柄螺絲
- 用手將曲柄從軸上取下

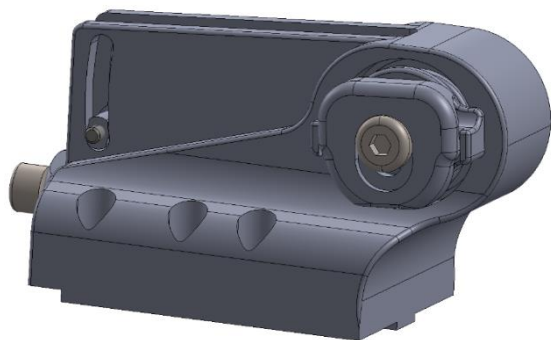


安裝多孔曲柄：

- 檢查曲柄和軸是否清潔並稍微潤滑
- 將曲柄滑過軸心
- 對齊花鍵
- 用手推動花鍵上的曲柄
- 用 6Nm 安裝 4 個曲柄螺絲
- 安裝 Q-factor 適配器和踏板



坐墊元件

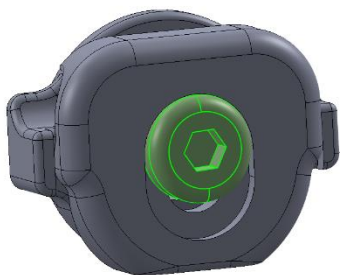


安裝坐墊:

擰下中央夾緊螺絲

將坐墊放置在側夾中

將中央夾緊螺釘擰緊至 10Nm

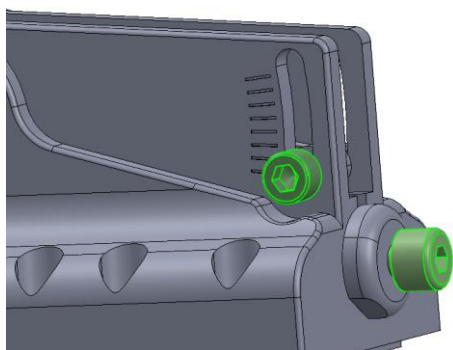


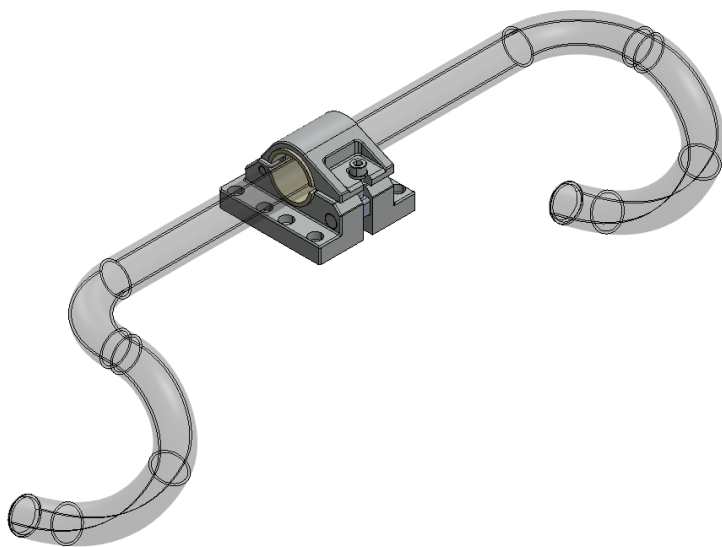
調整坐墊斜度:

用內六角 5 號扳手打開側面鎖緊螺絲

轉動調節螺絲使坐墊鼻頭向上或向下傾斜

用內六角扳手 5 擰緊側面鎖定螺絲



車手把元件**開啟/關閉車手把夾：**

打開中心螺絲至足夠空間以將其向後開啟

將中心螺絲向前推出

往上開啟蓋子

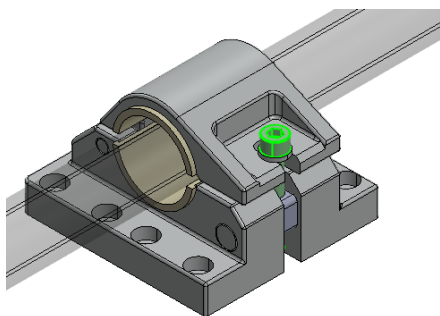
拆下墊片和車把手

安裝合適的墊片和車把手

蓋上蓋子

向上回推中心螺絲

關上中心螺釘並用 6Nm 擰緊



-結束-